

CIRCUIT DE LEDENON MESURES DE BRUIT : SYNTHESE MENSUELLE

MOIS D' **Octobre 2021**

Niveau de pression acoustique exprimé en dB(A) mesuré
à 4 m au dessus de la ligne d'arrivée du circuit
Niveau de pression acoustique L1 soit la valeur dépassée pendant 1/100 du temps d'observation
(équivalent des 4,2 minutes les plus bruyantes de la journée le circuit ouvert)

v Niveaux Journaliers circuit ouvert de : 9h à 12h30 et de 14h à 17h30		JOUR du mois	Niveaux Journaliers circuit fermé de : 8h à 9h, de 12h30 à 14h, de 17h30 à 19h	
Leq (en dB(A))	L1		Leq (en dB(A))	particularité
78	92	1er Octobre	48	
82	95	2 Octobre	61	
75	87	3 Octobre	65	
72	86	4 Octobre	59	
81	93	5 Octobre	49	
81	93	6 Octobre	59	
77	89	7 Octobre	72	
78	92	8 Octobre	57	
83	94	9 Octobre	55	
82	94	10 Octobre	55	
82	93	11 Octobre	62	
72	85	12 Octobre	64	
77	89	13 Octobre	68	
70	83	14 Octobre	55	
55	65	15 Octobre	54	Pas d'activité
83	94	16 Octobre	60	
84	95	17 Octobre	59	
82	95	18 Octobre	63	
53	65	19 Octobre	49	Pas d'activité
54	65	20 Octobre	50	Pas d'activité
80	94	21 Octobre	52	
87	99	22 Octobre	85	Compétition
87	100	23 Octobre	85	Compétition
86	98	24 Octobre	77	Compétition
83	94	25 Octobre	55	
55	66	26 Octobre	54	Pas d'activité
74	87	27 Octobre	48	
74	87	28 Octobre	46	
48	58	29 Octobre	51	Pas d'activité
60	68	30 Octobre	59	Pas d'activité
		31 Octobre		Roulage

Niveau de pression acoustique exprimé en dB(A) mesuré

rue des 4 vents à Ledonon

Niveau de pression acoustique L50 soit la valeur dépassée pendant 50% du temps d'observation

circuit ouvert de 9 h à 12h30 et de 14h à 17h30

circuit fermé de : 8 à 9 h, de 12h30 à 14h et de 17h30 à 19h

CIRCUIT OUVERT		DATE	CIRCUIT FERME		DELTA		particularité
Leq	L50		Leq	L50	Leq	L50	
51	44	1er Octobre	49	42	2		
55	44	2 Octobre	54	43	1		
77	62	3 Octobre	77	60	0	compétition	
72	60	4 Octobre	78	62	-6		
59	45	5 Octobre	49	42		3	
		8 Octobre				Pas d'activité	
		7 Octobre				Pas d'activité	
63	55	8 Octobre	63	54	0		
52	48	9 Octobre	49	44	3		
58	51	10 Octobre				compétition	
71	63	11 Octobre				compétition	
69	60	12 Octobre				compétition	
75	67	13 Octobre				Pas d'activité	
59	46	<u>14 Octobre</u>	59	44	0		
47	41	<u>15 Octobre</u>	45	41	2		
56	49	<u>16 Octobre</u>	56	43	0		
48	44	17 Octobre	46	39	2		
47	43	18 Octobre				compétition	
46	41	19 Octobre	48	40	-2		
61	46	20 Octobre	61	46	0		
50	43	21 Octobre	48	42	2		
63	58	22 Octobre	63	56	0		
67	60	23 Octobre	64	58	3		
50	45	24 Octobre	46	42	4		
48	45	25 Octobre	47	42	1		
61	50	26 Octobre				Pas d'activité	
51	44	27 Octobre	49	42	2		
46	43	28 Octobre	47	42	-1		
60	45	29 Octobre	61	46	-1		
77	50	30 Octobre	74	47	3		
47	41	31 Octobre	54	38	-7		

Conclusion : le circuit n'a pas généré d'émergence supérieure à 4 dB(A) lors de ces 22 journées hors compétition


relevés sonométriques * pas de mes

Date	Catégorie	Observations	relevé1			relevé2			Observations		
			Heure	circuit (LAeq1s max relevé sur 1 tour)	riversain (LAeq 15')	Heure	circuit (LAeq1s max relevé sur 1 tour)	riversain (LAeq 15')	Total véhicules contrôlés	Fiche Incident statique	Fiche Incident dynamique
01/10/2021	Auto	Roulage	9h15	92,6	46,5	14h30	96	54,1	25		
02/10/2021	Auto/Moto	Roulage	9h15	98,9	46,5	14h30	98,1	59,1	80		
03/10/2021	Auto/Moto	Roulage	9h15	99	71,5	14h30	79,6	77	70		
04/10/2021	Moto	Roulage	9h15	76,5	57,9	14h30	89,7	75	60		
05/10/2021	Moto	Roulage	9h15	91,2	46,3	14h30	93,9	68,2	60		
06/10/2021	Moto	Roulage	9h15	93,5	51,6	14h30	93,7	67,5	60		
07/10/2021	Auto	Ecole pilotage	9h15	85,4	73,5	14h30	96	72,3	7		
08/10/2021	Auto	Roulage	9h15	91,7	65,4	14h30	95,6	59,6	35		
09/10/2021	Moto	Roulage	9h15	94,7	55,6	14h30	95,6	48,1	80		
10/10/2021	Moto	Roulage	9h15	93,9	54	14h30	94	51,3	120		
11/10/2021	Moto	Roulage	9h15	95,4	64,7	14h30	96	72,3	120		
12/10/2021	Auto	Ecole pilotage	9h15	76,7	70,8	14h30	95,7	69,9	10		
13/10/2021	Auto	Ecole pilotage	9h15	88,3	69,5	14h30	94,4	77,1	10		
14/10/2021	Auto	Ecole pilotage	9h15	73	61,9	14h30	91,2	45,3	7		
15/10/2021		Pas d'activité	9h15	59,7	44,6	14h30	67,1	48,3	0		
16/10/2021	Moto	Roulage	9h15	91,7	53	14h30	94,8	47,6	90		
17/10/2021	Moto	Roulage	9h15	95,7	54	14h30	95	43,6	120		
18/10/2021	Moto	Roulage	9h15	91,9	60,6	14h30	94,6	45	120		
19/10/2021		Pas d'activité	9h15			14h30			0		
20/10/2021		Pas d'activité	9h15			14h30			0		
21/10/2021	Auto	Roulage	9h15	79,6	42,3	14h30	95	53,1	30		
22/10/2021	Auto	Compétition	9h15	99,8	60,8	14h30	101,2	63,5	150		
23/10/2021	Auto	Compétition	9h15	100,1	65,9	14h30	100,4	59,7	200		
24/10/2021	Auto	Compétition	9h15	99,8	54,9	14h30	101,1	46,9	200		
25/10/2021	Moto	Roulage	9h15	95,9	45	14h30	96,6	47	110		
26/10/2021		Pas d'activité	9h15			14h30			0		
27/10/2021	Auto	Ecole pilotage	9h15	92,4	55,2	14h30	94,2	50,4	7		
28/10/2021	Auto	Ecole pilotage	9h15	94,6	46,1	14h30	86,1	41,4	7		
29/10/2021		Pas d'activité	9h15			14h30			0		
30/10/2021		Pas d'activité	9h15			14h30			0		
31/10/2021	Auto	Roulage	9h15	90,6	44,7	14h30	90	43,6	28		

CIRCUIT DE LEDENON MESURES DE BRUIT : RAPPORT JOURNALIER D'ACTIVITE

JOURNEE DU **01/10/2021**

Ouverture du circuit : Mesures et Analyses réalisées selon méthode contrôle stipulée dans la norme NFS 31-010 et ce en 2 points simultanément : au dessus de la ligne d'arrivée du circuit et au centre de Ledenon.

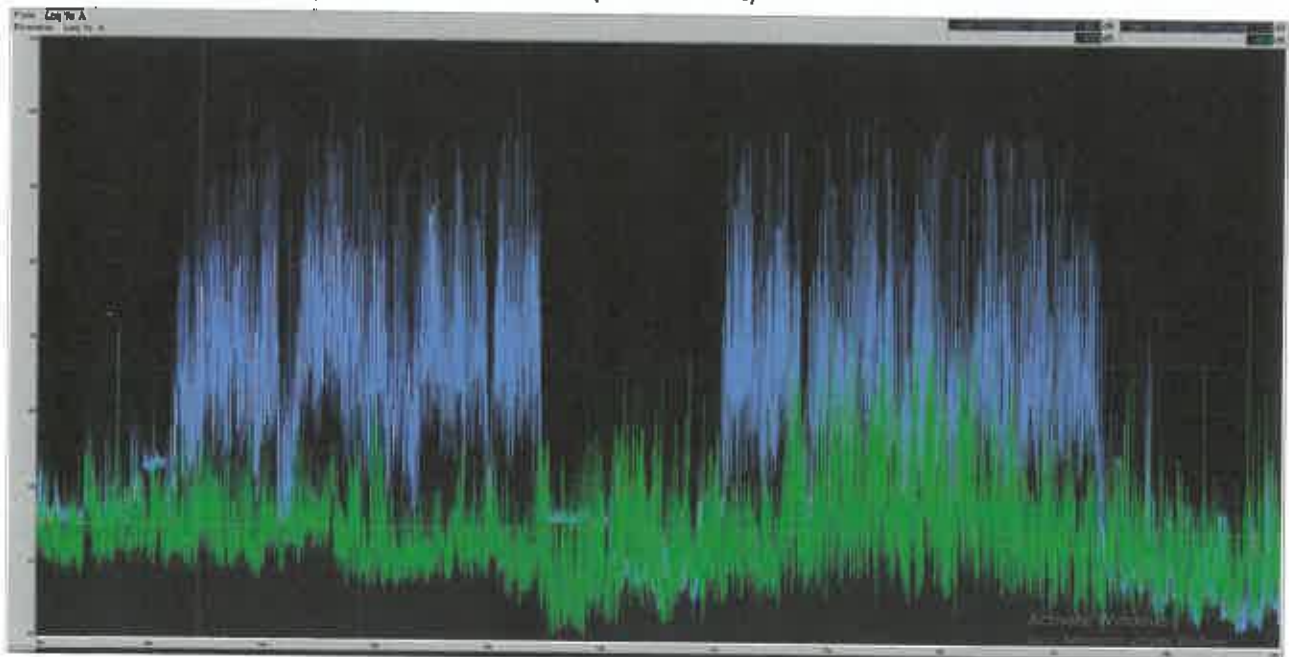
Activité : Auto
Type : Roulage
Nombre de véhicules moyen en piste: 10

conditions météorologiques

Temps	Température	Vent	Humid	Humidité	H. de route	Pression
	21.5 °C 20.5 - 22	0 mm/h ↘	7 km/h rel.13	70%	22.9 21	1019.1hPa h
16h	22.0 °C 21 - 22.7	0 mm/h ↘	7 km/h rel.21.6	67%	22.8 20	1019.1hPa h
17h	22.7 °C 22 - 23.7	0 mm/h ↘	11 km/h rel.22	68%	27.1 25	1019.2hPa h
18h	24.7 °C 23 - 24.4	0 mm/h ↘	11 km/h rel.23.9	68%	29.3 27	1019.2hPa h
19h	23.1 °C 22 - 23.7	0 mm/h ↘	14 km/h rel.23.6	66%	27.7 25	1020.0hPa h
14h	22.8 °C 22 - 23.4	0 mm/h ↘	7 km/h rel.18.4	67%	26.6 24	1020.2hPa h
13h	22.9 °C 22 - 23.4	0 mm/h ↘	4 km/h rel.14.6	68%	26.2 24	1021.5hPa h
12h	22.8 °C 22 - 23.7	0 mm/h ↘	7 km/h rel.18.9	67%	24.6 22	1021.2hPa h
11h	22.7 °C 22 - 23	0 mm/h ↘	7 km/h rel.18.6	68%	22.5 20	1022.0hPa h
10h	18.7 °C 18 - 19.7	0 mm/h ↘	11 km/h rel.17.3	68%		1022.1hPa h
09h	14.1 °C 13 - 14.1	0 mm/h ↘	7 km/h rel.14.6	64%		1022.2hPa h
08h	11.4 °C 10.5 - 11.4	0 mm/h ↘	4 km/h rel.8.4	72%		1021.9hPa h

EVOLUTIONS TEMPORELLES comparées : mesures de bruit au niveau de la ligne d'arrivées et au centre de Ledenon (rue des 4 vents)

- en bleu : niveau de bruit enregistré au dessus de la ligne d'arrivées
- en jaune : niveau de bruit enregistré au centre de Ledenon (rue des 4 vents)



CIRCUIT DE LEDENON MESURES DE BRUIT : RAPPORT JOURNALIER D'ACTIVITE



JOURNEE DU **02/10/2021**

Ouverture du circuit : Mesures et Analyses réalisées selon méthode contrôle stipulée dans la norme NFS 31-010 et ce en 2 points simultanément : au dessus de la ligne d'arrivée du circuit et au centre de Ledenon.

Activité : Auto/Moto
Type : Roulage
Nombre de véhicules moyen en piste: 27

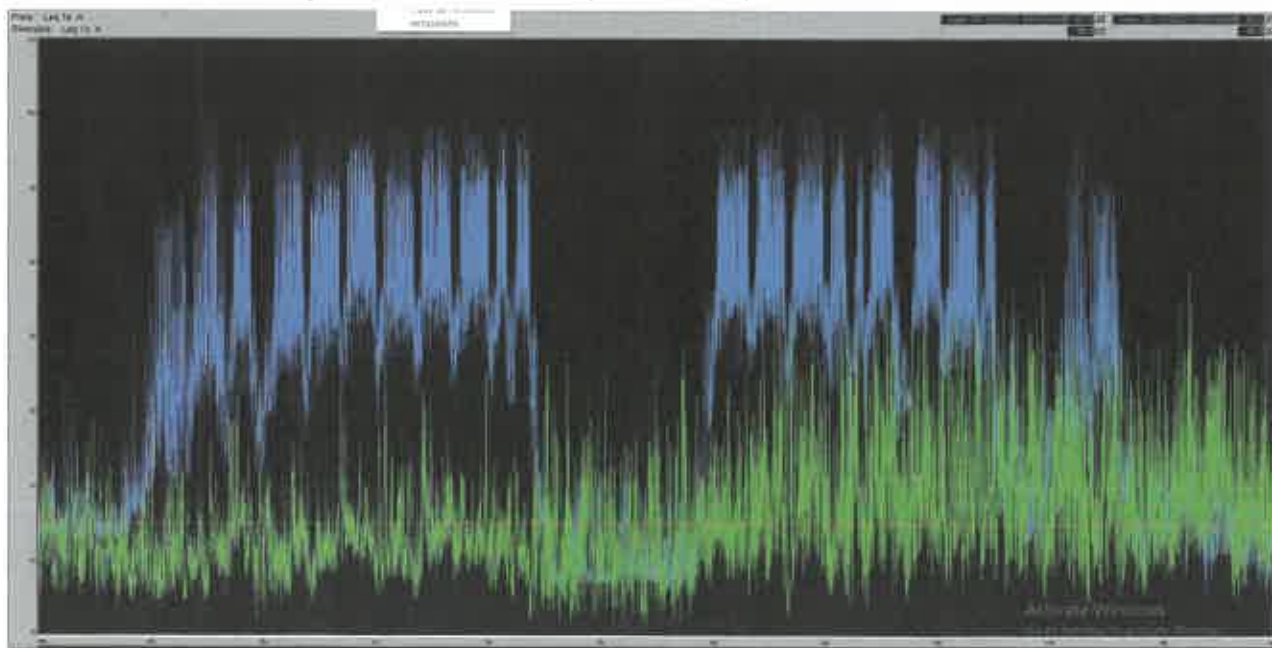
conditions météorologiques

Heure (UTC)	Température	Pluie	Vent	Humidité	Éclaircie	P. de l'air	Pression
16h	20.8 °C 19.3 → 22.7	0 mm/h	19 km/h ref.22.8	78%	25.8 25.8	1015.0hPa h	
16h	21.8 °C 21.8 → 22	0 mm/h	25 km/h ref.22.7	71%	25.5 25.5	1014.2hPa h	
17h	22.2 °C 21.2 → 23.1	0 mm/h	22 km/h ref.22.7	68%	25.4 25.4	1015.1hPa h	
16h	23.2 °C 22.2 → 24.2	0 mm/h	22 km/h ref.20.8	66%	27.8 27.8	1016.2hPa h	
18h	24.1 °C 23.1 → 25.1	0 mm/h	16 km/h ref.27.4	66%	27.9 27.9	1015.2hPa h	
14h	25.2 °C 24.2 → 26.2	0 mm/h	7 km/h ref.22.2	66%	26.2 26.2	1016.7hPa h	
13h	22.8 °C 21.8 → 23.8	0 mm/h	11 km/h ref.22.5	64%	27 27	1017.2hPa h	
12h	22.2 °C 21.2 → 23.2	0 mm/h	4 km/h ref.12.2	67%	26.2 26.2	1017.2hPa h	
11h	21.8 °C 20.8 → 22.8	0 mm/h	4 km/h ref.12.8	67%	26.2 26.2	1017.2hPa h	
10h	20.1 °C 19.1 → 21.1	0 mm/h	6 km/h ref.12.1	66%	26.4 26.4	1017.2hPa h	
09h	14.8 °C 13.8 → 15.8	0 mm/h	8 km/h ref.12.9	61%		1018.0hPa h	
08h	11.7 °C 10.7 → 12.7	0 mm/h	8 km/h ref.12.4	61%		1017.2hPa h	

EVOLUTIONS TEMPORELLES comparées : mesures de bruit au niveau de la ligne d'arrivée et au centre de Ledenon (rue des 4 vents)

_ en bleu : niveau de bruit enregistré au dessus de la ligne d'arrivée

_ en jaune : niveau de bruit enregistré au centre de Ledenon (rue des 4 vents)



JOURNEE DU **03/10/2021**

Ouverture du circuit : Mesures et Analyses réalisées selon méthode contrôle stipulée dans la norme NFS 31-010 et ce en 2 points simultanément ; au dessus de la ligne d'arrivée du circuit et au centre de Ledenon.

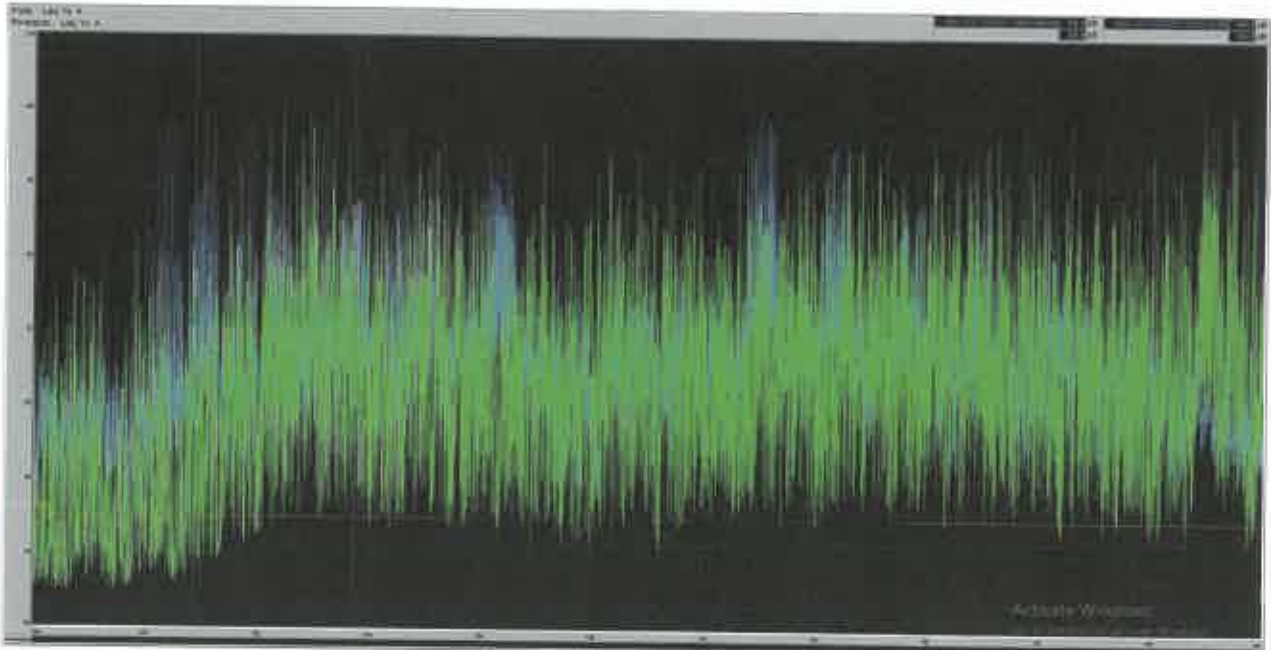
Activité : Auto/Moto
Type : Roulage
Nombre de véhicules moyen en piste: 25

conditions météorologiques

Heure (UTC)	Température	Vitesse	Humidité	Pluie (mm)	Pression
16h	19.9 °C 19.1 - 20.7	33.9 km/h	69%	14 mm nl.87.3	1009.7hPa 1/4
16h	22.1 °C 21.1 - 23.1	0 km/h	79%	28 nl.88.8	1009.5hPa 1/4
17h	22.3 °C 21.3 - 23.3	0 km/h	79%	27.9 nl.88.8	1009.5hPa 1/4
18h	22.0 °C 21.0 - 23.0	0 km/h	79%	27.4 nl.88.8	1009.4hPa 1/4
18h	22.0 °C 21.0 - 23.0	0 km/h	71%	28.3 nl.87.7	1009.1hPa 1/4
14h	22.1 °C 21.1 - 23.1	0 km/h	79%	28.9 nl.88.8	1009.7hPa 1/4
13h	22.1 °C 21.1 - 23.1	0 km/h	71%	27 nl.88.8	1010.5hPa 1/4
12h	21.5 °C 20.5 - 22.5	0 km/h	79%	28.9 nl.88.8	1010.5hPa 1/4
11h	21.5 °C 20.5 - 22.5	0 km/h	72%	28.8 nl.88.8	1010.4hPa 1/4
10h	21.2 °C 20.2 - 22.2	0 km/h	77%	28.4	1010.5hPa 1/4
09h	20.5 °C 19.5 - 21.5	0 km/h	89%	28.1	1010.1hPa 1/4
08h	20.4 °C 19.4 - 21.4	0 km/h	87%	28.0	1010.1hPa 1/4

EVOLUTIONS TEMPORELLES comparées : mesures de bruit au niveau de la ligne d'arrivée et au centre de Ledenon (rue des 4 vents)

- en bleu : niveau de bruit enregistré au dessus de la ligne d'arrivée
- en jaune : niveau de bruit enregistré au centre de Ledenon (rue des 4 vents)



CIRCUIT DE LEDENON MESURES DE BRUIT : RAPPORT JOURNALIER D'ACTIVITE

JOURNEE DU **04/10/2021**

Ouverture du circuit : Mesures et Analyses réalisées selon méthode contrôle stipulée dans la norme NFS 31-010 et ce en 2 points simultanément : au dessus de la ligne d'arrivée du circuit et au centre de Ledenon.

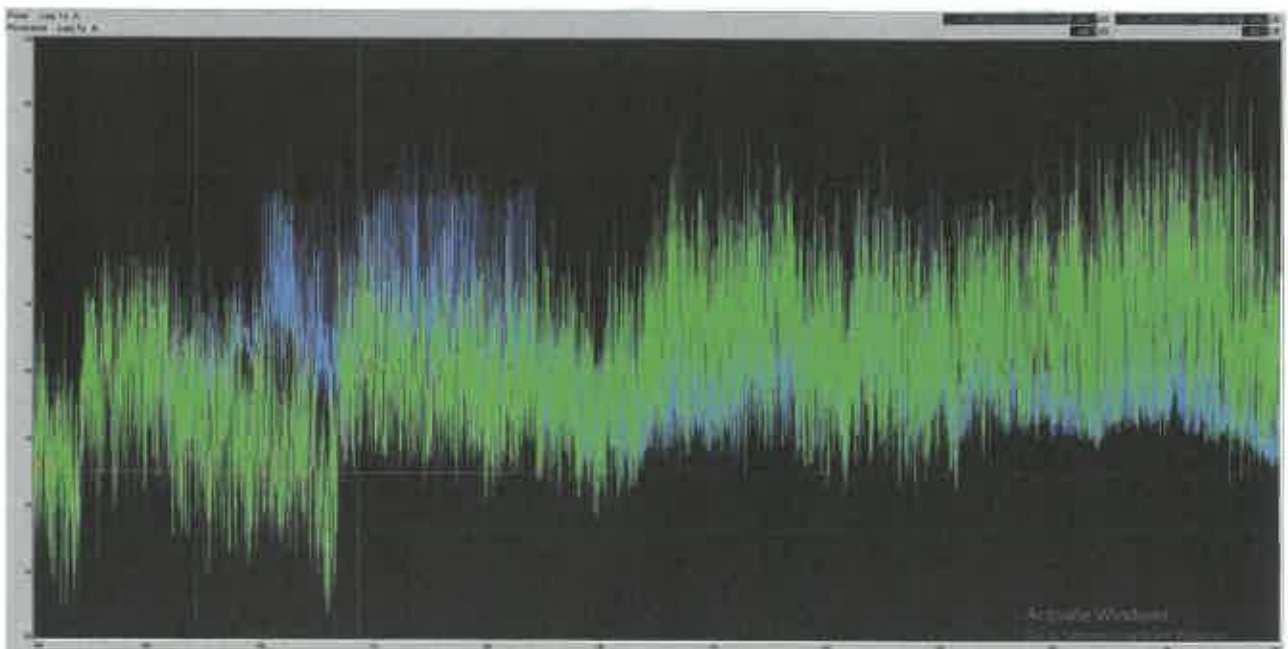
Activité : Moto
Type : Roulage
Nombre de véhicules moyen en piste: 22

conditions météorologiques

Heure course	Temps	Température	Pluie	Wind	Humidité	Humidité	Pluie	Pression
16h		12.2 °C 12.2 - 12.7	0 mm/h	16 km/h ref.36.7	88%		18.4 °C	1013.4hPa h
16h		12.8 °C 12.3 - 13.7	4.2 mm/h	19 km/h ref.47.8	88%		18.8 °C	1013.6hPa h
17h		12.7 °C 12.7 - 13.5	0 mm/h	16 km/h ref.40.7	84%		18.1 °C	1013.8hPa h
18h		13.8 °C 13.8 - 14.2	0 mm/h	16 km/h ref.44.3	73%		18 °C	1013.8hPa h
18h		14.2 °C 14.2 - 14.8	0 mm/h	16 km/h ref.37.8	78%		18.8 °C	1014.2hPa h
14h		13.9 °C 13.9 - 14.7	11.0 mm/h	18 km/h ref.48	82%		18.2 °C	1014.7hPa h
15h		13.8 °C 13.8 - 14.7	0 mm/h	18 km/h ref.48.3	82%		18.8 °C	1018.8hPa h
12h		13.7 °C 13.5 - 13.7	0 mm/h	16 km/h ref.38.8	77%		17.7 °C	1018.4hPa h
11h		13.8 °C 13.8 - 14.4	0 mm/h	22 km/h ref.48.3	77%		18.8 °C	1018.8hPa h
10h		13.1 °C 13.1 - 13.8	0 mm/h	26 km/h ref.47.8	80%		18.3 °C	1018.8hPa h
09h		12.8 °C 12.8 - 13.8	0 mm/h	14 km/h ref.35.8	84%		18 °C	1018.8hPa h
08h		12.9 °C 12.9 - 13.8	0 mm/h	19 km/h ref.39.2	88%		18.4 °C	1018.8hPa h

EVOLUTIONS TEMPORELLES comparées : mesures de bruit au niveau de la ligne d'arrivée et au centre de Ledenon (rue des 4 vents)

- _ en bleu : niveau de bruit enregistré au dessus de la ligne d'arrivée
- _ en jaune : niveau de bruit enregistré au centre de Ledenon (rue des 4 vents)



CIRCUIT DE LEDENON MESURES DE BRUIT : RAPPORT JOURNALIER D'ACTIVITE



JOURNEE DU **05/10/2021**

Ouverture du circuit : Mesures et Analyses réalisées selon méthode contrôle stipulée dans la norme NFS 31-010 et ce en 2 points simultanément : au dessus de la ligne d'arrivée du circuit et au centre de Ledenon.

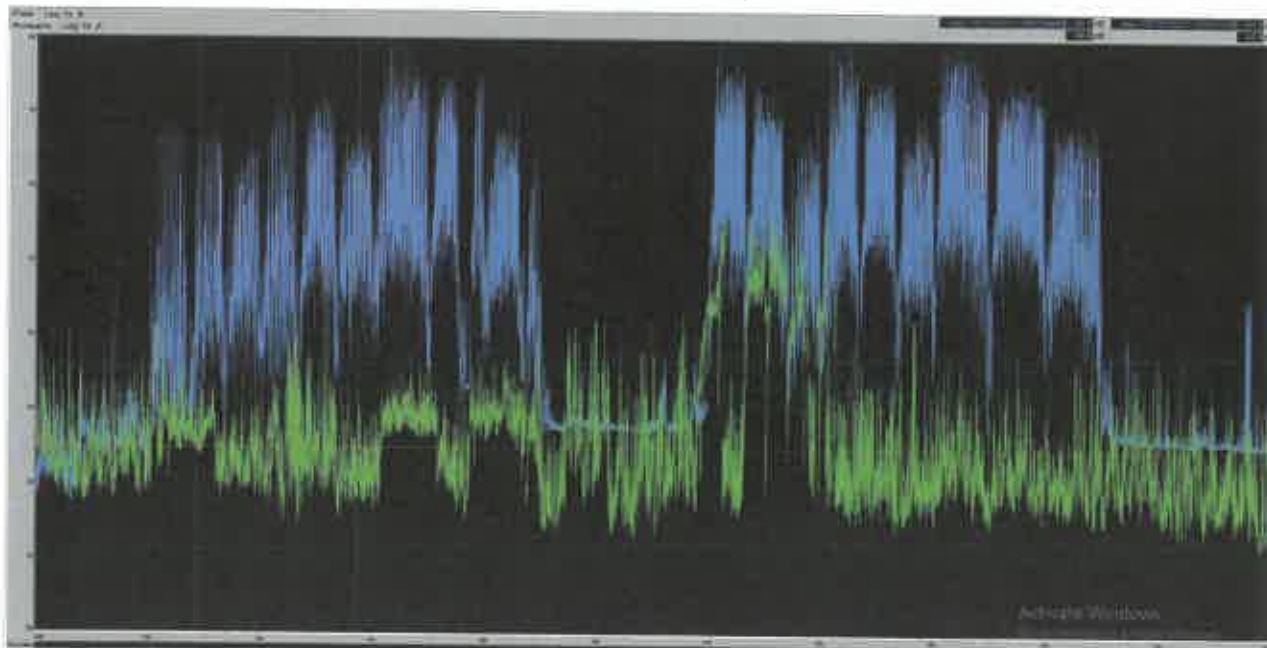
Activité : Moto
Type : Roulage
Nombre de véhicules moyen en piste: 22

conditions météorologiques

Heure Mesure	Statut Météo	Température	Pluie	Vent	Humidité	Pluie (mm)	Pluie (mm)	Pression
19h	☀	16.6 °C 15.5 - 17.6	0 mm/1h	4 km/h ref:19.8	88%	0.1	13.8 °C	1017.4hPa j
18h	☀	17.8 °C 16.9 - 17.9	0 mm/1h	7 km/h ref:14.4	83%	0.2	14.8 °C	1018.2hPa j
17h	☀	17.1 °C 16.1 - 17.4	0 mm/1h	11 km/h ref:14	78%	0.3	15.4 °C	1018.1hPa =
16h	☀	17.8 °C 16.8 - 17.8	0 mm/1h	11 km/h ref:17.8	77%	0.4	16.8 °C	1018.5hPa x
15h	☀	17.8 °C 16.8 - 17.8	0 mm/1h	7 km/h ref:18.4	78%	0.5	16.7 °C	1018.6hPa h
14h	☀	17.8 °C 16.8 - 17.8	0 mm/1h	7 km/h ref:16.8	88%	0.6	17.2 °C	1018.1hPa x
13h	☀	16.9 °C 15.9 - 16.9	0 mm/1h	4 km/h ref:18	88%	0.7	16.8 °C	1018.2hPa h
12h	☀	16.7 °C 15.7 - 17.4	0 mm/1h	11 km/h ref:18.8	88%	0.8	16.8 °C	1018.0hPa =
11h	☀	14.8 °C 13.8 - 16.2	0 mm/1h	4 km/h ref:7.2	79%	0.9	16.8 °C	1018.5hPa j
10h	☀	11.8 °C 10.8 - 12.8	0 mm/1h	8 km/h ref:8.1	82%	1.0	16 °C	1018.8hPa j
09h	☀	8.4 °C 7.4 - 9.4	0 mm/1h	4 km/h ref:11.8	88%	0.4	8.8 °C	1018.1hPa j
08h	☀	8.1 °C 7.1 - 9.2	0 mm/1h	7 km/h ref:11.8	88%	0.2	9.8 °C	1018.8hPa h

EVOLUTIONS TEMPORELLES comparées : mesures de bruit au niveau de la ligne d'arrivée et au centre de Ledenon (rue des 4 vents)

- _ en bleu : niveau de bruit enregistré au dessus de la ligne d'arrivée
- _ en jaune : niveau de bruit enregistré au centre de Ledenon (rue des 4 vents)



CIRCUIT DE LEDENON MESURES DE BRUIT : RAPPORT JOURNALIER D'ACTIVITE



JOURNEE DU **06/10/2021**

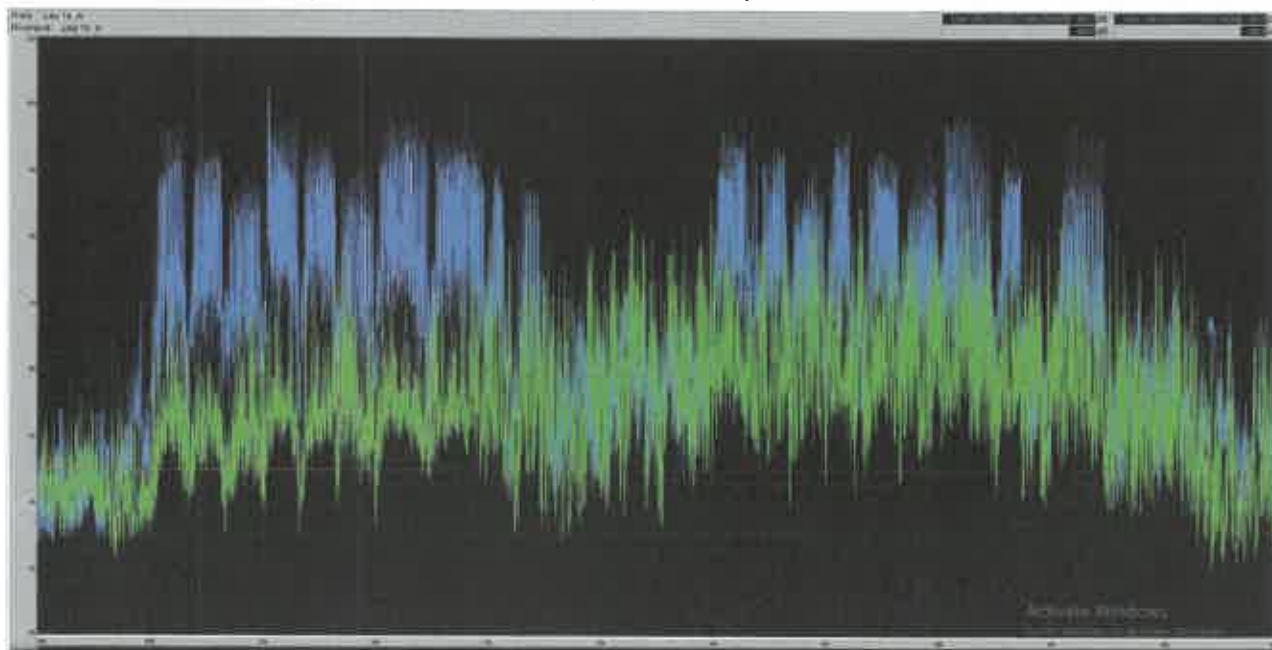
Ouverture du circuit : Mesures et Analyses réalisées selon méthode contrôle stipulée dans la norme NFS 31-010 et ce en 2 points simultanément : au dessus de la ligne d'arrivée du circuit et au centre de Ledenon.

Activité : Moto
Type : Roulage
Nombre de véhicules moyen en piste: 23

conditions météorologiques

Heure de la journée	Température	Vitesse	Humidité	Pression	Pluie	Pression
18h	17.1 °C 17.1 - 18.3	0 km/h ref.41.8	40%	1021.5hPa h		1021.5hPa h
18h	18.8 °C 18.8 - 19.8	0 km/h ref.48.2	37%	1021.0hPa h		1021.0hPa h
17h	18.8 °C 18.8 - 20	0 km/h ref.48	38%	1020.8hPa h		1020.8hPa h
16h	18.8 °C 18.8 - 19.8	0 km/h ref.48.8	38%	1021.0hPa h		1021.0hPa h
16h	18.8 °C 18.8 - 19.8	0 km/h ref.50	38%	1021.0hPa h		1021.0hPa h
14h	18.8 °C 18.8 - 19.8	0 km/h ref.48.1	37%	1021.5hPa h		1021.5hPa h
13h	18.8 °C 18.8 - 19.8	0 km/h ref.48.1	41%	1022.3hPa h		1022.3hPa h
12h	17.8 °C 17.8 - 19.7	0 km/h ref.57.2	41%	1022.5hPa h		1022.5hPa h
11h	17.1 °C 17.1 - 17.4	0 km/h ref.34.8	47%	1022.8hPa h		1022.8hPa h
10h	16.8 °C 16.8 - 18.3	7 km/h ref.28	54%	1022.5hPa h		1022.5hPa h
09h	12.7 °C 12.7 - 13.7	4 km/h ref.17.3	64%	1022.1hPa h		1022.1hPa h
08h	11.4 °C 11.4 - 13.8	11 km/h ref.59	69%	1021.5hPa h		1021.5hPa h

EVOLUTIONS TEMPORELLES comparées : mesures de bruit au niveau de la ligne d'arrivée et au centre de Ledenon (rue des 4 vents)
 _ en bleu : niveau de bruit enregistré au dessus de la ligne d'arrivée
 _ en jaune : niveau de bruit enregistré au centre de Ledenon (rue des 4 vents)



CIRCUIT DE LEDENON MESURES DE BRUIT : RAPPORT JOURNALIER D'ACTIVITE



JOURNEE DU **07/10/2021**

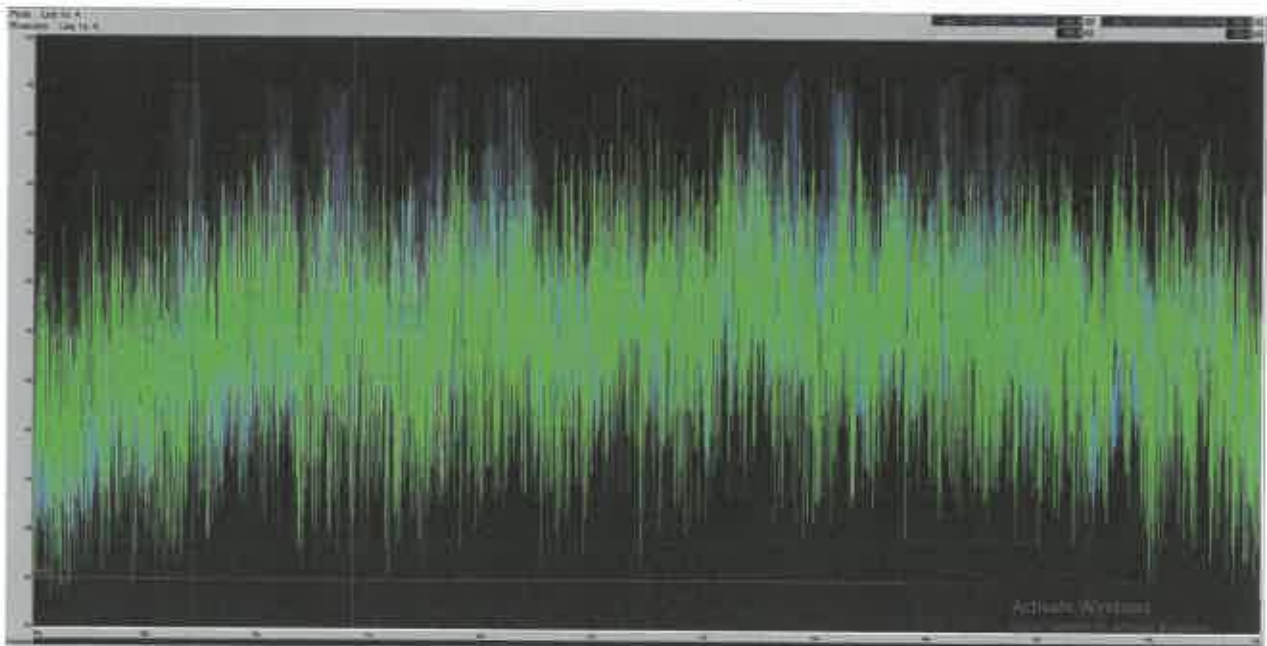
Ouverture du circuit : Mesures et Analyses réalisées selon méthode contrôle stipulée dans la norme NFS 31-010 et ce en 2 points simultanément : au dessus de la ligne d'arrivée du circuit et au centre de Ledenon.

Activité : Auto
Type : Ecole pilotage
Nombre de véhicules moyen en plats: 2

conditions météorologiques

Heure locale	Température	Pluie	Vent	Humidité	Pluiesoles	P. relative	Pression
16h	17.6 °C 16.7 - 18.1	0 mm/1h	22 km/h rel:74.6	62%	☀️	4.7 °C	1017.0hPa h
16h	18.1 °C 17.1 - 19.1	0 mm/1h	22 km/h rel:76.8	49%	☀️	5.2 °C	1017.0hPa h
17h	20.1 °C 19.1 - 20.9	0 mm/1h	22 km/h rel:84.2	37%	☀️	4.8 °C	1018.0hPa h
16h	20.2 °C 19.1 - 20.9	0 mm/1h	22 km/h rel:78.8	37%	☀️	5.2 °C	1018.0hPa h
18h	20.0 °C 19.1 - 20.9	0 mm/1h	22 km/h rel:77.4	40%	☀️	6 °C	1017.0hPa h
14h	20.3 °C 19.1 - 20.9	0 mm/1h	22 km/h rel:76.7	38%	☀️	4.7 °C	1018.0hPa h
15h	18.1 °C 17.1 - 19.1	0 mm/1h	22 km/h rel:70.2	40%	☀️	6.2 °C	1018.0hPa h
12h	16.8 °C 15.8 - 16.8	0 mm/1h	22 km/h rel:74.8	41%	☀️	5.1 °C	1019.0hPa h
11h	17.1 °C 16.1 - 17.1	0 mm/1h	22 km/h rel:78.2	46%	☀️	4.7 °C	1019.0hPa h
10h	18.1 °C 17.1 - 19.1	0 mm/1h	40 km/h rel:79.4	47%	☀️	4.8 °C	1018.0hPa h
09h	14.8 °C 13.7 - 14.3	0 mm/1h	22 km/h rel:69.3	59%	☀️	6.3 °C	1020.0hPa h
08h	13.5 °C 12.5 - 14.5	0 mm/1h	22 km/h rel:80.8	57%	☀️	5.2 °C	1021.0hPa h

EVOLUTIONS TEMPORELLES comparées : mesures de bruit au niveau de la ligne d'arrivée et au centre de Ledenon (rue des 4 vents)
 _ en bleu : niveau de bruit enregistré au dessus de la ligne d'arrivée
 _ en jaune : niveau de bruit enregistré au centre de Ledenon (rue des 4 vents)



CIRCUIT DE LEDENON MESURES DE BRUIT : RAPPORT JOURNALIER D'ACTIVITE

JOURNEE DU **08/10/2021**

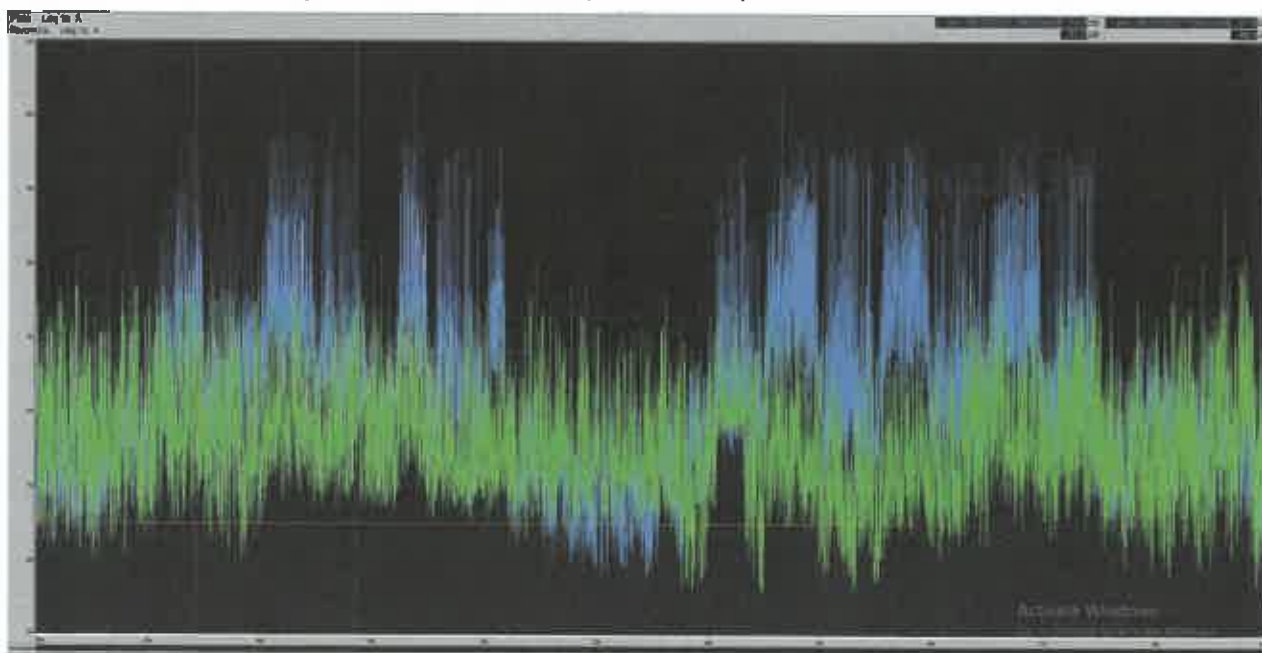
Ouverture du circuit : Mesures et Analyses réalisées selon méthode contrôle de 9h à 12h30 et de 14h à 17h30
 Mesures et Analyses réalisées selon méthode contrôle stipulée dans la norme NFS 31-010 et ce en 2 points simultanément : au dessus de la ligne d'arrivée du circuit et au centre de Ledenon.

Activité : Auto
 Type : Roulage
 Nombre de véhicules moyen en piste: 12

conditions météorologiques

Heure locale	Température	Pluie	Wind	Humidité	Humidité	Pluie (mm)	Pression
17h	16.6 °C 16.6 → 16.2	0 mm/h 0	16 km/h ref:30.2	50%		7.0 °C	1018.7hPa h
16h	18.8 °C 18.8 → 18.2	0 mm/h 0	16 km/h ref:30.6	48%		6.8 °C	1018.6hPa h
15h	20.5 °C 20.5 → 20.2	0 mm/h 0	16 km/h ref:30.8	47%		6.8 °C	1018.6hPa h
14h	21.8 °C 21.8 → 21.2	0 mm/h 0	14 km/h ref:30.0	44%		6.8 °C	1018.7hPa h
13h	21.4 °C 21.4 → 21.2	0 mm/h 0	14 km/h ref:30.0	43%		6.8 °C	1018.7hPa h
12h	20.1 °C 20.1 → 19.4	0 mm/h 0	14 km/h ref:30.0	46%		6.1 °C	1018.6hPa h
11h	18.1 °C 18.1 → 17.8	0 mm/h 0	14 km/h ref:30.0	50%		6.4 °C	1020.1hPa h
10h	18.5 °C 18.5 → 18.2	0 mm/h 0	14 km/h ref:30.4	51%		6 °C	1020.2hPa h
9h	18.8 °C 18.8 → 18.5	0 mm/h 0	16 km/h ref:31.4	50%		7.4 °C	1020.2hPa h
8h	18.0 °C 18.0 → 17.8	0 mm/h 0	16 km/h ref:30.1	50%		7 °C	1020.2hPa h
08h	12.8 °C 12.8 → 12.8	0 mm/h 0	11 km/h ref:30.0	50%		6.4 °C	1020.2hPa h
08h	11.6 °C 11.6 → 11.8	0 mm/h 0	7 km/h ref:18	57%		6.8 °C	1020.2hPa h

EVOLUTIONS TEMPORELLES comparées : mesures de bruit au niveau de la ligne d'arrivée et au centre de Ledenon (rue des 4 vents)
 _ en bleu : niveau de bruit enregistré au dessus de la ligne d'arrivée
 _ en jaune : niveau de bruit enregistré au centre de Ledenon (rue des 4 vents)



CIRCUIT DE LEDENON MESURES DE BRUIT : RAPPORT JOURNALIER D'ACTIVITE



JOURNEE DU 09/10/2021

Ouverture du circuit : Mesures et Analyses réalisées selon méthode contrôle stipulée dans la norme NFS 31-010 et ce en 2 points simultanément : au dessus de la ligne d'arrivée du circuit et au centre de Ledenon.

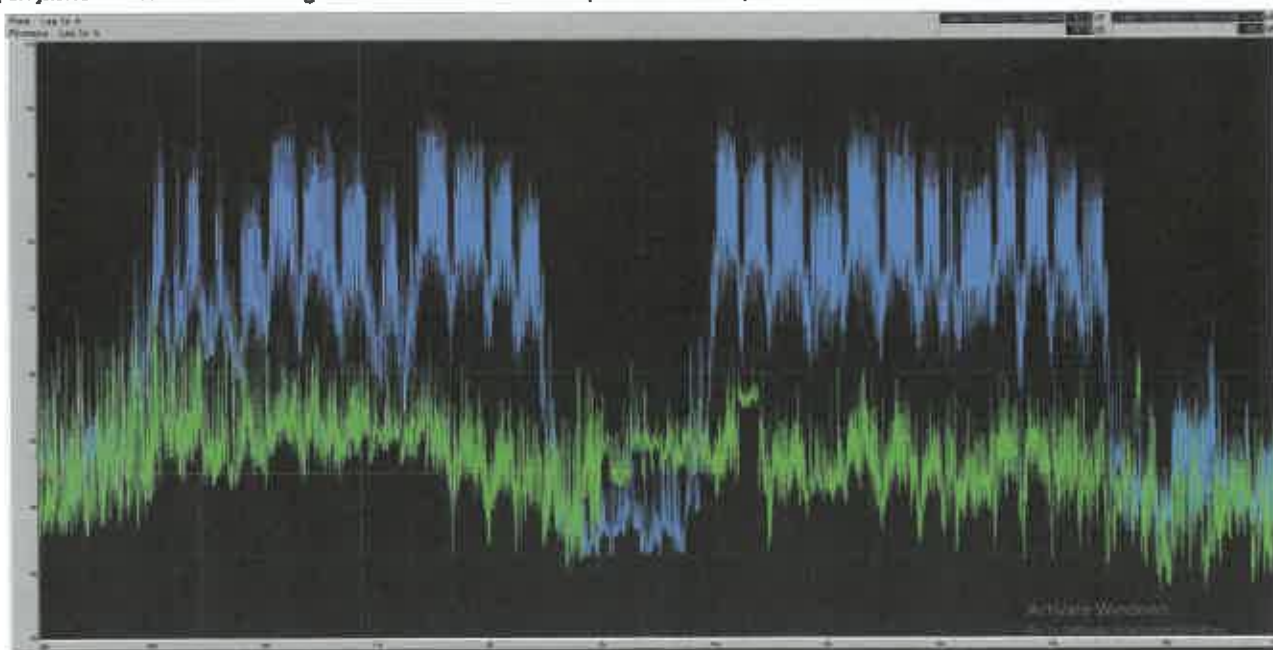
Activité : Moto
Type : Roulage
Nombre de véhicules moyen en piste: 29

conditions météorologiques

Heure locale	Température	Vitesse	Humidité	Pression	Pluie	Visibilité	Pression
16h	18.4 °C 17.1 - 19.5	0 km/h ref: 20.5	83%	1020.2hPa		11.2 °C	1020.2hPa
16h	18.8 °C 17.1 - 19.5	0 km/h ref: 19.8	83%	1019.8hPa		10.8 °C	1019.8hPa
17h	21.4 °C 20.1 - 22.7	0 km/h ref: 11.8	48%	1019.8hPa		10.2 °C	1019.8hPa
16h	22.1 °C 20.8 - 23.4	0 km/h ref: 18.4	47%	1019.7hPa		11.3 °C	1019.7hPa
16h	22.9 °C 21.6 - 24.2	0 km/h ref: 14.4	48%	1020.1hPa		10.8 °C	1020.1hPa
16h	21.9 °C 20.6 - 23.2	0 km/h ref: 17.8	47%	1020.7hPa		9.8 °C	1020.7hPa
15h	21.4 °C 20.1 - 22.7	0 km/h ref: 18.8	47%	1021.2hPa		9.8 °C	1021.2hPa
15h	18.9 °C 17.6 - 20.2	0 km/h ref: 20.8	34%	1021.2hPa		9.3 °C	1021.2hPa
11h	17.2 °C 15.9 - 18.5	0 km/h ref: 21.8	65%	1021.8hPa		8.8 °C	1021.8hPa
10h	18.9 °C 17.6 - 20.2	0 km/h ref: 18.8	66%	1021.4hPa		9.2 °C	1021.4hPa
9h	12.9 °C 11.6 - 14.2	0 km/h ref: 13.7	77%	1021.0hPa		8.4 °C	1021.0hPa
08h	11.8 °C 10.5 - 13.1	0 km/h ref: 18.4	78%	1020.6hPa		7.8 °C	1020.6hPa

EVOLUTIONS TEMPORELLES comparées : mesures de bruit au niveau de la ligne d'arrivée et au centre de Ledenon (rue des 4 vents)

- _ en bleu : niveau de bruit enregistré au dessus de la ligne d'arrivée
- _ en jaune : niveau de bruit enregistré au centre de Ledenon (rue des 4 vents)



CIRCUIT DE LEDENON MESURES DE BRUIT : RAPPORT JOURNALIER D'ACTIVITE

JOURNEE DU **10/10/2021**

Ouverture du circuit : Mesures et Analyses réalisées selon méthode contrôle stipulée dans la norme NFS 31-010 et ce en 2 points simultanément : au dessus de la ligne d'arrivée du circuit et au centre de Ledenon.

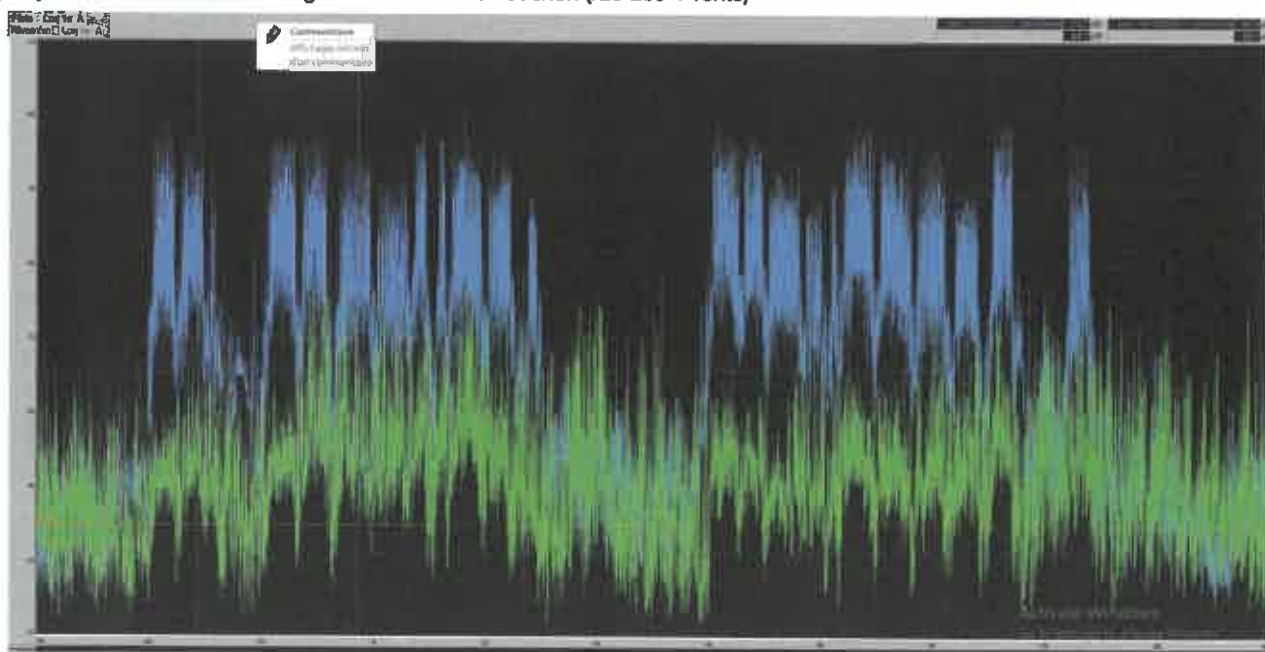
Activité : Moto
Type : Roulage
Nombre de véhicules moyen en piste: 40

conditions météorologiques

Heure	Température	Pluie	Wind	Humidité	Bien-être	PL (dB(A))	Pression
16h	16.8 °C 16.2 → 17.4	0 mm/h	12 km/h ref.28.2	87%		8.3 °C	1020.9hPa
16h	19.1 °C 18.1 → 20.1	0 mm/h	11 km/h ref.30.8	89%		8.4 °C	1019.8hPa
17h	20.5 °C 20.1 → 21.7	0 mm/h	16 km/h ref.31.7	87%		8.8 °C	1020.1hPa
18h	21.4 °C 20.5 → 22.1	0 mm/h	11 km/h ref.30.8	88%		8 °C	1020.5hPa
18h	21.0 °C 20.1 → 21	0 mm/h	11 km/h ref.31.8	88%		8.0 °C	1020.8hPa
14h	19.7 °C 19.1 → 20.3	0 mm/h	11 km/h ref.30.2	87%		8.1 °C	1021.0hPa
15h	19.4 °C 18.2 → 20.4	0 mm/h	14 km/h ref.30.8	88%		8.4 °C	1020.8hPa
13h	16.8 °C 16.2 → 17.4	0 mm/h	14 km/h ref.30.2	88%		8.3 °C	1022.7hPa
11h	16.4 °C 15.1 → 17.4	0 mm/h	14 km/h ref.30.2	88%		8.1 °C	1022.8hPa
10h	15.1 °C 14.1 → 16.1	0 mm/h	11 km/h ref.30	88%		8.1 °C	1022.9hPa
09h	12.3 °C 11.1 → 13.9	0 mm/h	7 km/h ref.18.1	71%		7.2 °C	1022.7hPa
08h	10.8 °C 10.2 → 11.4	0 mm/h	7 km/h ref.18.8	74%		8.4 °C	1022.8hPa

EVOLUTIONS TEMPORELLES comparées : mesures de bruit au niveau de la ligne d'arrivée et au centre de Ledenon (rue des 4 vents)

- _ en bleu : niveau de bruit enregistré au dessus de la ligne d'arrivée
- _ en jaune : niveau de bruit enregistré au centre de Ledenon (rue des 4 vents)



CIRCUIT DE LEDENON MESURES DE BRUIT : RAPPORT JOURNALIER D'ACTIVITE

JOURNEE DU **11/10/2021**

Ouverture du circuit : Mesures et Analyses réalisées selon méthode contrôle de 9h à 12h30 et de 14h à 17h30
 stipulée dans la norme NFS 31-010 et ce en 2 points simultanément : au dessus de la ligne d'arrivée du circuit et au centre de Ledenon.

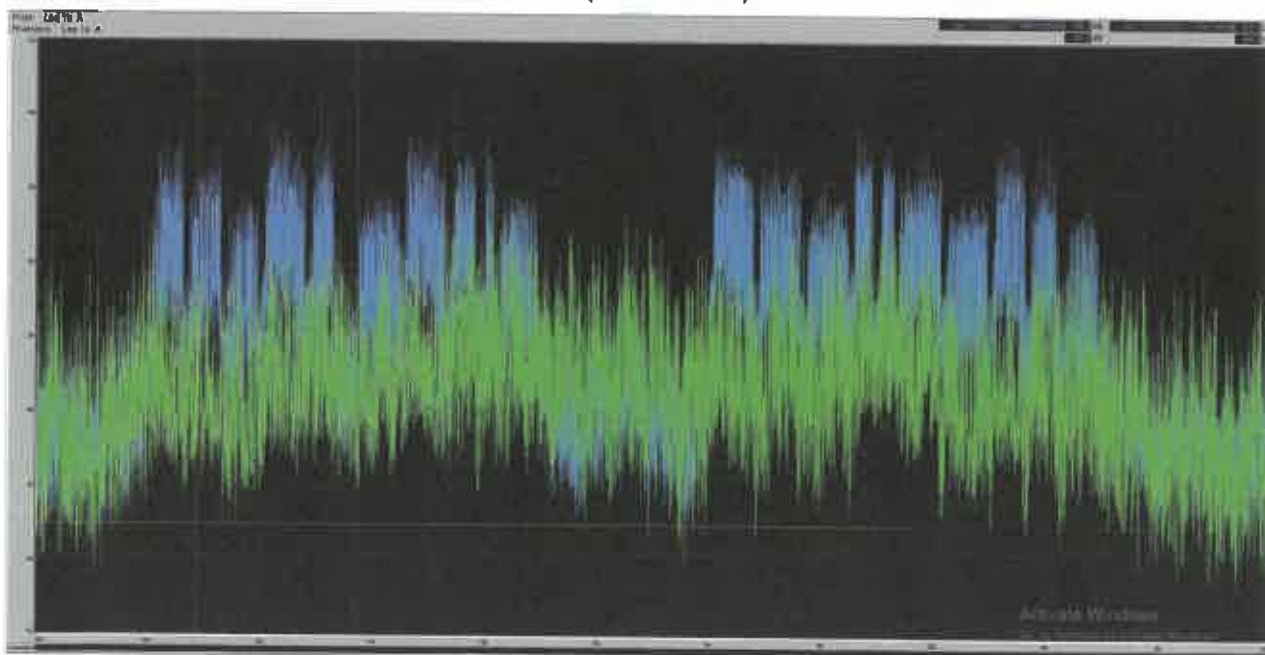
Activité : Moto
 Type : Roulage
 Nombre de véhicules moyen en piste: 40

conditions météorologiques

Heure locale	Icone	Température	Vent	Humidité	Humidité	Pluie	Pression
16h	☀	17.3 °C 17.2 - 18.0	0 mm/h 7 km/h rel.29.8	44%	100	4.8 °C	1020.8Pa h
16h	☀	20.0 °C 19.4 - 20.6	0 mm/h 7 km/h rel.30.8	38%	80	4.3 °C	1020.1hPa h
17h	☀	20.1 °C 19.1 - 20.1	0 mm/h 22 km/h rel.42.8	38%	20.1	5.8 °C	1020.4hPa h
16h	☀	20.7 °C 19.8 - 21.6	0 mm/h 22 km/h rel.42.8	38%	20.7	4.7 °C	1020.7hPa h
16h	☀	20.8 °C 19.8 - 21.8	0 mm/h 15 km/h rel.42.1	34%	20.8	4.4 °C	1020.8hPa h
14h	☀	20.1 °C 19.4 - 20.8	0 mm/h 22 km/h rel.40.7	35%	20.1	4.1 °C	1021.1hPa h
13h	☀	18.8 °C 18.0 - 19.7	0 mm/h 25 km/h rel.38.4	38%	20.1	2.8 °C	1021.8hPa h
12h	☀	18.2 °C 17.4 - 19.0	0 mm/h 15 km/h rel.40.4	38%	20.1	3.8 °C	1022.0hPa h
11h	☀	17.1 °C 16.1 - 17.1	0 mm/h 18 km/h rel.47.8	42%	20.1	4.1 °C	1022.1hPa h
10h	☀	15.5 °C 14.5 - 16.4	0 mm/h 22 km/h rel.48.8	47%	20.1	4 °C	1021.8hPa h
09h	☀	13.1 °C 12.0 - 14.1	0 mm/h 15 km/h rel.44.3	54%	20.1	4 °C	1021.8hPa h
08h	☀	12.8 °C 11.7 - 13.9	0 mm/h 22 km/h rel.45.8	55%	20.1	4 °C	1021.1hPa h

EVOLUTIONS TEMPORELLES comparées : mesures de bruit au niveau de la ligne d'arrivée et au centre de Ledenon (rue des 4 vents)

- en bleu : niveau de bruit enregistré au dessus de la ligne d'arrivée
- en jaune : niveau de bruit enregistré au centre de Ledenon (rue des 4 vents)



CIRCUIT DE LEDENON MESURES DE BRUIT : RAPPORT JOURNALIER D'ACTIVITE



JOURNEE DU **12/10/2021**

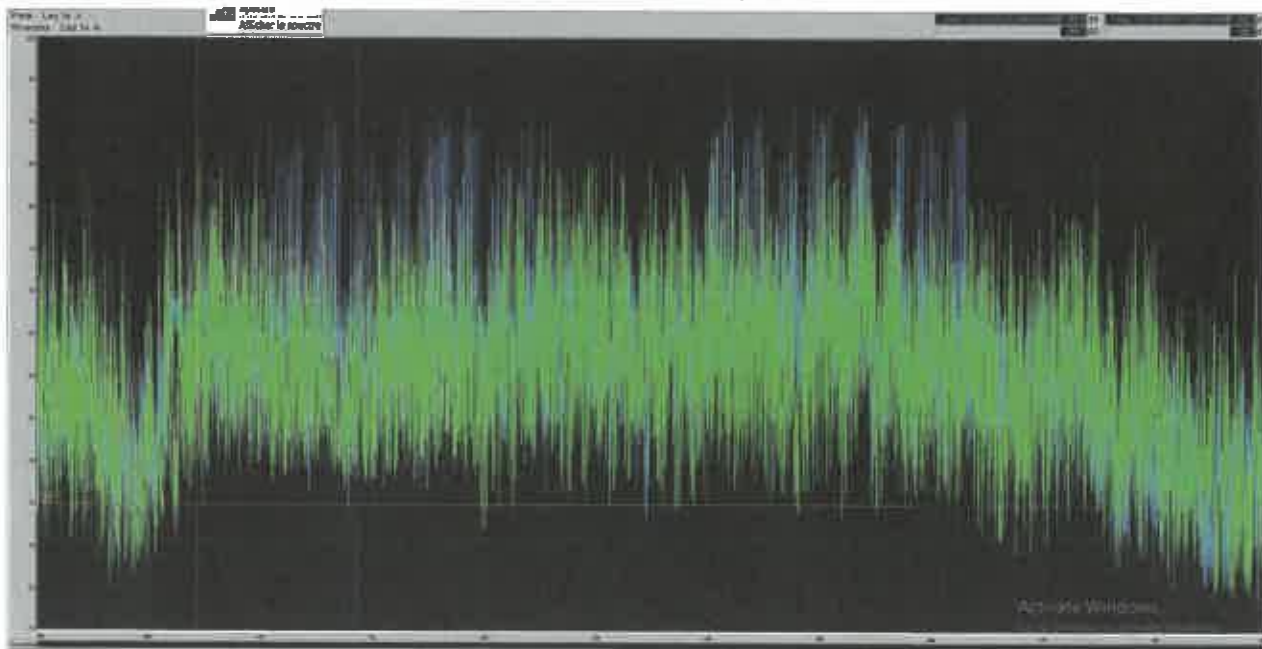
Ouverture du circuit : Mesures et Analyses réalisées selon méthode contrôle de 9h à 12h30 et de 14h à 17h30 stipulée dans la norme NFS 31-010 et ce en 2 points simultanément : au dessus de la ligne d'arrivée du circuit et au centre de Ledenon.

Activité : Auto
Type : Ecole pilotage
Nombre de véhicules moyen en piste: 4

conditions météorologiques

Heure locale	Température	Pluie	Vent	Humidité	Ensoleillement	P. de glace	Pression
19h	16.8 °C 15.5 - 18.4	0 mm/h	22 km/h ref.48.5	48%		4.8 °C	1016.1hPa h
18h	16.8 °C 15.5 - 18.4	0 mm/h	18 km/h ref.48.8	42%		6.3 °C	1016.8hPa h
17h	16.8 °C 15.5 - 18.4	0 mm/h	25 km/h ref.48.5	38%		6.4 °C	1016.8hPa h
16h	20.1 °C 18.7 - 20.8	0 mm/h	18 km/h ref.41.8	38%		6.7 °C	1016.8hPa h
15h	20.3 °C 18.9 - 20.4	0 mm/h	14 km/h ref.44.3	41%		6.8 °C	1016.8hPa h
14h	19.1 °C 17.7 - 19.8	0 mm/h	22 km/h ref.38.7	44%		6.8 °C	1016.8hPa h
13h	18.0 °C 16.6 - 19.4	0 mm/h	25 km/h ref.41.8	48%		6.9 °C	1017.8hPa h
12h	16.9 °C 15.5 - 17.7	0 mm/h	18 km/h ref.41.4	51%		6.7 °C	1018.4hPa h
11h	16.7 °C 15.3 - 16.7	0 mm/h	14 km/h ref.41	53%		7.1 °C	1018.8hPa h
10h	14.8 °C 13.4 - 16	0 mm/h	7 km/h ref.38.4	57%		6.6 °C	1018.8hPa h
09h	12.7 °C 11.3 - 14.7	0 mm/h	7 km/h ref.33	68%		6.8 °C	1018.1hPa h
08h	11.5 °C 10.1 - 11.7	0 mm/h	7 km/h ref.31.8	69%		5.7 °C	1018.7hPa h

EVOLUTIONS TEMPORELLES comparées : mesures de bruit au niveau de la ligne d'arrivée et au centre de Ledenon (rue des 4 vents)
 _ en bleu : niveau de bruit enregistré au dessus de la ligne d'arrivée
 _ en jaune : niveau de bruit enregistré au centre de Ledenon (rue des 4 vents)



CIRCUIT DE LEDENON MESURES DE BRUIT : RAPPORT JOURNALIER D'ACTIVITE



JOURNEE DU **13/10/2021**

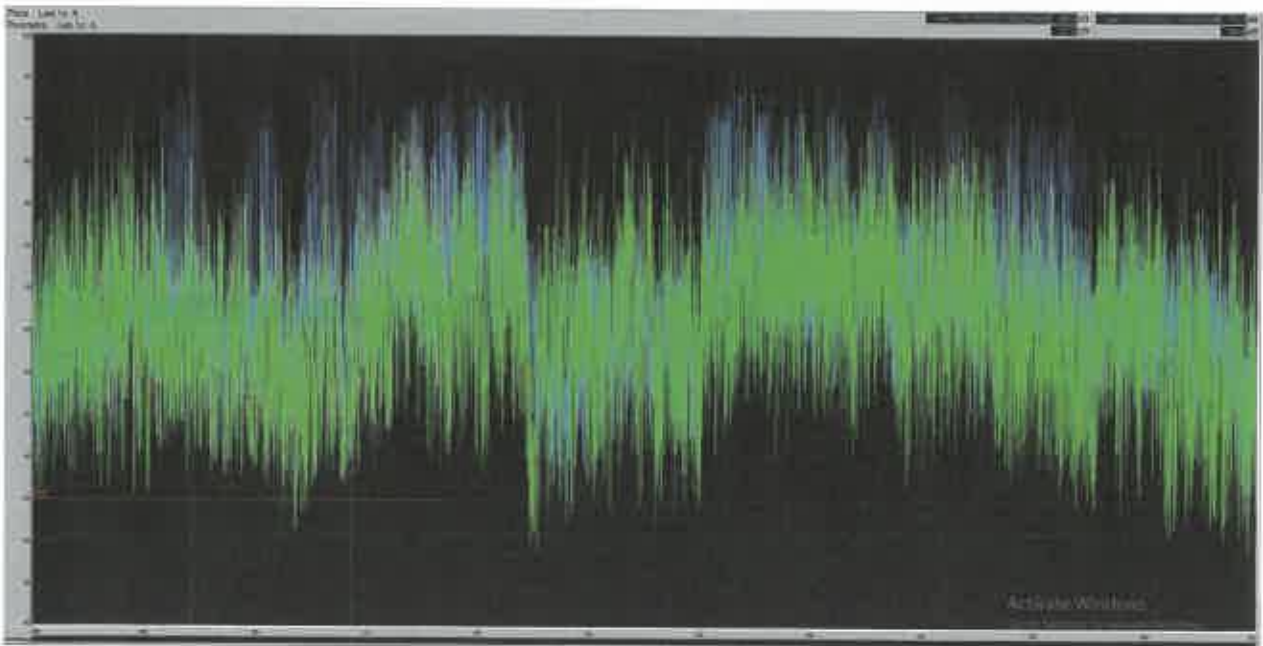
Ouverture du circuit : **Mesures et Analyses réalisées selon méthode contrôlée stipulée dans la norme NFS 31-010 et ce en 2 points simultanément : au dessus de la ligne d'arrivée du circuit et au centre de Ledenon.**

Activité : Auto
Type : Ecole pilotage
 Nombre de véhicules moyen en piste: 4

conditions météorologiques

Heure locale	Température	Pluie	Vent	Humidité	Visibilité	PL (dB)	Exposition
18h	13.8 °C 13.1 - 14.5	0 mm/h	32 km/h ref.24.2	41%	100%	12.7 °C	1018.2hPa J
18h	14.8 °C 14.1 - 15.5	0 mm/h	14 km/h ref.27.8	28%	100%	1.8 °C	1018.1hPa J
17h	16.2 °C 15.5 - 16.9	0 mm/h	18 km/h ref.29.9	39%	100%	2.8 °C	1018.1hPa J
16h	16.4 °C 15.7 - 17.1	0 mm/h	28 km/h ref.21.8	21%	100%	1.8 °C	1018.2hPa J
15h	16.2 °C 15.5 - 16.9	0 mm/h	38 km/h ref.28	31%	100%	1.8 °C	1018.2hPa J
14h	16.8 °C 16.1 - 17.5	0 mm/h	28 km/h ref.28.9	30%	100%	1.2 °C	1018.2hPa J
13h	16.9 °C 16.2 - 17.6	0 mm/h	22 km/h ref.21.8	39%	100%	0.8 °C	1018.2hPa J
12h	17.8 °C 17.1 - 18.5	0 mm/h	28 km/h ref.24.4	28%	100%	1.2 °C	1018.2hPa J
11h	16.7 °C 16.0 - 17.4	0 mm/h	28 km/h ref.28.2	44%	100%	4.4 °C	1018.2hPa J
10h	16.8 °C 16.1 - 17.5	0 mm/h	14 km/h ref.28.8	57%	100%	4.2 °C	1018.2hPa J
09h	13.8 °C 13.1 - 14.5	0 mm/h	7 km/h ref.27	80%	100%	8.8 °C	1018.1hPa J
08h	12.8 °C 12.1 - 13.5	0 mm/h	11 km/h ref.28.8	19%	100%	4.8 °C	1018.2hPa J

EVOLUTIONS TEMPORELLES comparées : mesures de bruit au niveau de la ligne d'arrivée et au centre de Ledenon (rue des 4 vents)
 _ en bleu : niveau de bruit enregistré au dessus de la ligne d'arrivée
 _ en jaune : niveau de bruit enregistré au centre de Ledenon (rue des 4 vents)



CIRCUIT DE LEDENON MESURES DE BRUIT : RAPPORT JOURNALIER D'ACTIVITE

JOURNEE DU **14/10/2021**

Ouverture du circuit : Mesures et Analyses réalisées selon méthode contrôle de 9h à 12h30 et de 14h à 17h30
 stipulée dans la norme NFS 31-010 et ce en 2 points simultanément : au dessus de la ligne d'arrivée du circuit et au centre de Ledenon.

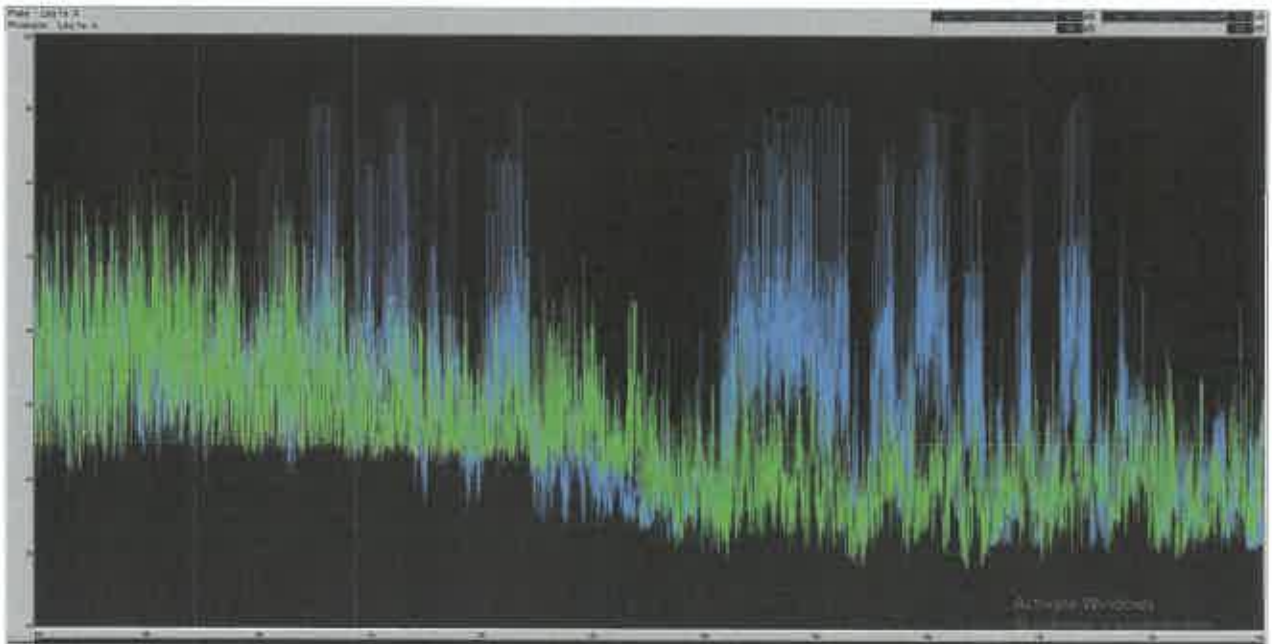
Activité : Auto
 Type : Ecole pilotage
 Nombre de véhicules moyen en piste: 3

conditions météorologiques

Heure locale	Direction vent	Température	Pluie	Vitesse	Humidité	Visibilité	P. de rosée	Pression
19h	☀	18.8 °C 18.2-19.7	0 mm/h	4 km/h rd.4	68%	100	8.9 °C	1022.7hPa h
18h	☀	18.1 °C 17.6-18.9	0 mm/h	4 km/h rd.7.9	58%	100	8 °C	1022.5hPa h
17h	☀	20.1 °C 19.2-21.2	0 mm/h	4 km/h rd.19	48%	20.8 100	8.7 °C	1022.7hPa h
16h	☀	20.9 °C 20-21.6	0 mm/h	7 km/h rd.12.8	48%	21.8 100	8.4 °C	1022.5hPa h
15h	☀	21.9 °C 21-22.7	0 mm/h	7 km/h rd.17.5	49%	21.4 100	7.9 °C	1022.4hPa h
14h	☀	18.7 °C 18-19.9	0 mm/h	11 km/h rd.22	48%	100	6.8 °C	1024.0hPa h
13h	☀	17.5 °C 16-17.9	0 mm/h	11 km/h rd.25.9	48%	100	5.7 °C	1024.7hPa h
12h	☀	15.9 °C 15-16.9	0 mm/h	14 km/h rd.28.4	47%	100	4.8 °C	1024.5hPa h
11h	☀	14.4 °C 13.6-15.4	0 mm/h	11 km/h rd.28.9	57%	100	4.1 °C	1025.0hPa h
10h	☀	12.7 °C 11.7-13.7	0 mm/h	18 km/h rd.28.9	62%	100	3.3 °C	1024.5hPa h
09h	☀	11.1 °C 10-12.1	0 mm/h	14 km/h rd.25.5	59%	100	2.4 °C	1024.4hPa h
08h	☀	10.5 °C 10-11.9	0 mm/h	14 km/h rd.28.2	57%	100	1.9 °C	1024.0hPa h

EVOLUTIONS TEMPORELLES comparées : mesures de bruit au niveau de la ligne d'arrivée et au centre de Ledenon (rue des 4 vents)

- _ en bleu : niveau de bruit enregistré au dessus de la ligne d'arrivée
- _ en jaune : niveau de bruit enregistré au centre de Ledenon (rue des 4 vents)



CIRCUIT DE LEDENON MESURES DE BRUIT : RAPPORT JOURNALIER D'ACTIVITE

JOURNEE DU **15/10/2021**

Ouverture du circuit : Mesures et Analyses réalisées selon méthode contrôle
de 9h à 12h30 stipulée dans la norme NFS 31-010 et ce en 2 points
et simultanément : au dessus de la ligne d'arrivée du circuit et
de 14h à 17h30 au centre de Ledenon.

Activité : Pas d'activité
Type : Pas d'activité
Nombre de véhicules moyen en piste: 0

conditions météorologiques

EVOLUTIONS TEMPORELLES comparées : mesures de bruit au niveau de la ligne d'arrivée et au centre de Ledenon (rue des 4 vents)
_ en bleu : niveau de bruit enregistré au dessus de la ligne d'arrivée
_ en jaune : niveau de bruit enregistré au centre de Ledenon (rue des 4 vents)

CIRCUIT DE LEDENON MESURES DE BRUIT : RAPPORT JOURNALIER D'ACTIVITE



JOURNEE DU **16/10/2021**

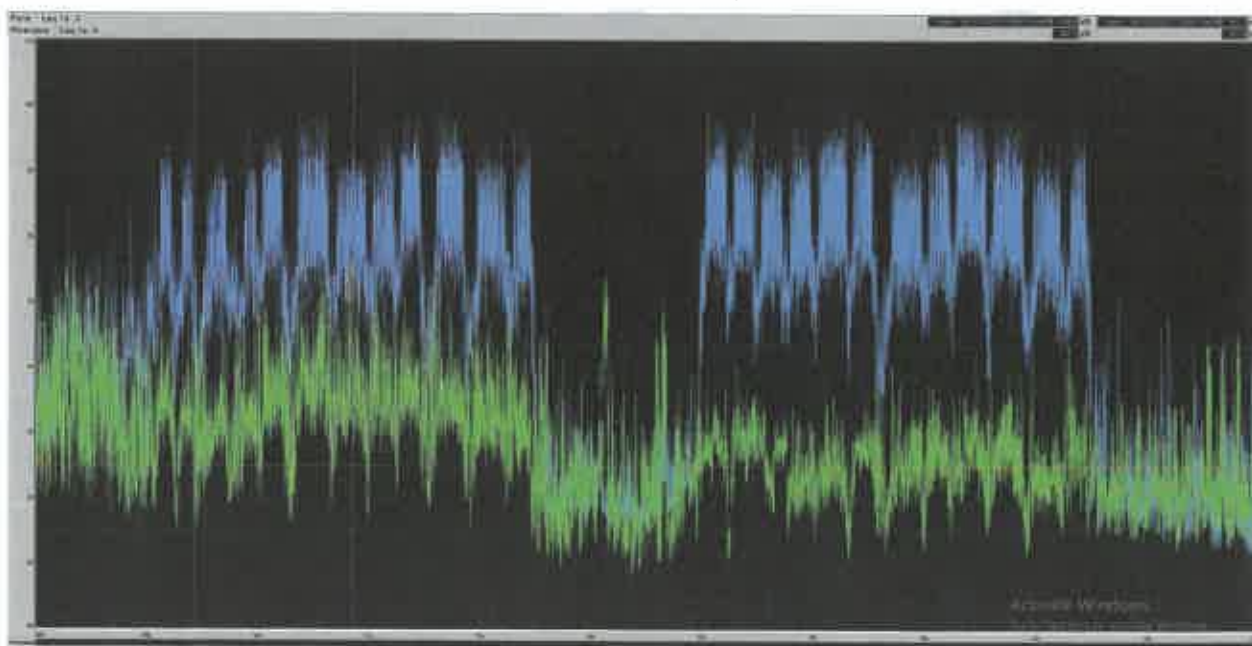
Ouverture du circuit : **Mesures et Analyses réalisées selon méthode contrôle stipulée dans la norme NFS 31-010 et ce en 2 points simultanément : au dessus de la ligne d'arrivée du circuit et au centre de Ledenon.**

Activité : Moto
Type : Roulage
 Nombre de véhicules moyen en piste: **31**

conditions météorologiques

Heure locale	Température	Wind	Wind	Humidité	Accélération	Pl. de piste	Prévision
16h	17.0 °C (7.1 → 19.9)	0 km/h/1h	4 km/h rel.8.8	87%	21.1	18.8 °C	1017.2hPa j
16h	18.3 °C (8.3 → 28.3)	0 km/h/1h	4 km/h rel.8.7	87%	22.2	18.1 °C	1017.2hPa j
17h	20.0 °C (10.0 → 30.0)	0 km/h/1h	7 km/h rel.16.1	88%	22.2	18.7 °C	1017.2hPa j
16h	21.8 °C (11.8 → 31.8)	0 km/h/1h	7 km/h rel.16.1	88%	22.2	18.2 °C	1017.2hPa j
16h	21.3 °C (11.3 → 31.3)	0 km/h/1h	7 km/h rel.17.3	89%	22.5	18.8 °C	1017.2hPa j
14h	20.0 °C (10.0 → 30.0)	0 km/h/1h	11 km/h rel.29	91%	21	18.2 °C	1018.1hPa j
13h	18.7 °C (8.7 → 28.7)	0 km/h/1h	14 km/h rel.32	90%	20.5	18.1 °C	1018.4hPa j
12h	17.3 °C (7.3 → 27.3)	0 km/h/1h	16 km/h rel.37.1	89%	20.8	17.8 °C	1018.2hPa j
11h	18.8 °C (8.8 → 28.8)	0 km/h/1h	11 km/h rel.27.7	88%	20.5	18.1 °C	1018.2hPa j
10h	14.3 °C (4.3 → 24.3)	0 km/h/1h	7 km/h rel.18.2	84%	19.1	17 °C	1018.2hPa j
09h	18.8 °C (8.8 → 28.8)	0 km/h/1h	7 km/h rel.18.0	78%	19.1	18 °C	1018.1hPa j
08h	8.2 °C (-1.8 → 18.2)	0 km/h/1h	4 km/h rel.11.8	91%	22.2	18.1 °C	1017.2hPa j

EVOLUTIONS TEMPORELLES comparées : mesures de bruit au niveau de la ligne d'arrivée et au centre de Ledenon (rue des 4 vents)
 _ en bleu : niveau de bruit enregistré au dessus de la ligne d'arrivée
 _ en jaune : niveau de bruit enregistré au centre de Ledenon (rue des 4 vents)



JOURNEE DU 17/10/2021

Ouverture du circuit : Mesures et Analyses réalisées selon méthode contrôle stipulée dans la norme NFS 31-010 et ce en 2 points simultanément : au dessus de la ligne d'arrivée du circuit et au centre de Ledénon.

Activité : Moto
Type : Roulage
Nombre de véhicules moyen en piste : 40

conditions météorologiques

Heure locale	Température	Pluie	Vent	Humidité	Humidité	Température	Pression
16h	18.1 °C 16.1 - 20.0	0 mm/h	4 km/h rel.11.8	62%	21.9	18.7 °C	1022.1hPa #
16h	20.7 °C 19.7 - 21.5	0 mm/h	7 km/h rel.14.6	66%	21.8	18.9 °C	1019.8hPa #
17h	21.4 °C 20.3 - 22.3	0 mm/h	4 km/h rel.13.8	61%	22	18.8 °C	1019.8hPa #
18h	22.2 °C 21 - 23.2	0 mm/h	4 km/h rel.14.8	48%	22.2	18.7 °C	1019.4hPa #
18h	21.8 °C 20.7 - 22.9	0 mm/h	7 km/h rel.14.4	49%	22.2	18.8 °C	1019.7hPa #
14h	21.1 °C 20 - 22.1	0 mm/h	4 km/h rel.11.8	67%	22.5	18.8 °C	1022.2hPa #
13h	22.1 °C 20.3 - 23.7	0 mm/h	7 km/h rel.13.1	62%	21.9	18.8 °C	1020.9hPa #
12h	18.8 °C 17.7 - 19.8	0 mm/h	11 km/h rel.18.8	54%	21.5	18 °C	1022.7hPa #
11h	18.9 °C 17.7 - 19.7	0 mm/h	4 km/h rel.7.9	62%	22	18.8 °C	1020.8hPa #
10h	18.8 °C 17.7 - 19.8	0 mm/h	0 km/h rel.0.4	74%	22	18 °C	1022.7hPa #
09h	9.8 °C 7.7 - 12	0 mm/h	6 km/h rel.9.4	82%	2.3	7.4 °C	1020.2hPa #
08h	8.3 °C 6.1 - 10.5	0 mm/h	6 km/h rel.14	85%	2.3	8.1 °C	1019.6hPa #

EVOLUTIONS TEMPORELLES comparées : mesures de bruit au niveau de la ligne d'arrivée et au centre de Ledénon (rue des 4 vents)

- en bleu : niveau de bruit enregistré au dessus de la ligne d'arrivée
- en jaune : niveau de bruit enregistré au centre de Ledénon (rue des 4 vents)



CIRCUIT DE LEDENON MESURES DE BRUIT : RAPPORT JOURNALIER D'ACTIVITE

JOURNEE DU **18/10/2021**

Ouverture du circuit : Mesures et Analyses réalisées selon méthode contrôle stipulée dans la norme NFS 31-010 et ce en 2 points simultanément : au dessus de la ligne d'arrivée du circuit et au centre de Ledenon.

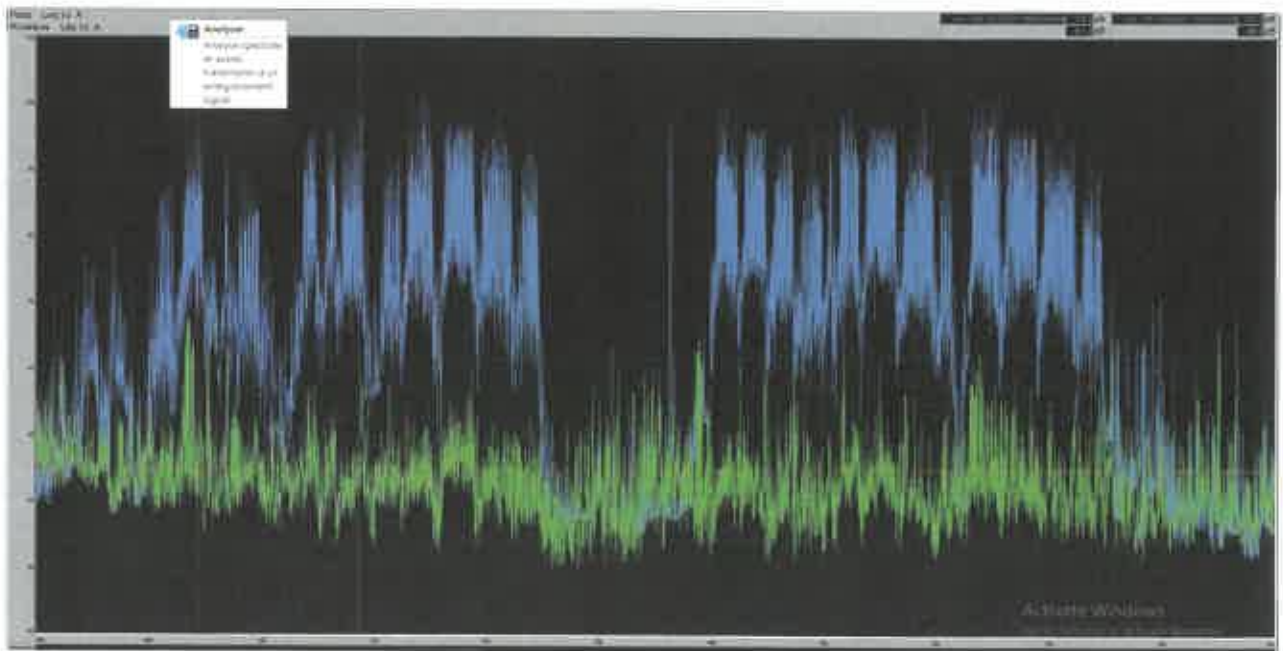
Activité : Moto
Type : Roulage
Nombre de véhicules moyen en piste: 40

conditions météorologiques

Heure locale	Température	Pluie	Vent	Humidité	Direction	PLU (mm)	Pression
10h	22.2 °C 18.2 - 26.1	0 mm/h	4 km/h dir:17.8	79%	35.5 417	12.5 °C	1024.5hPa
10h	22.1 °C 18.2 - 26.1	0 mm/h	7 km/h dir:14	80%	35.5 417	11.8 °C	1024.5hPa
17h	21.4 °C 17.5 - 25.3	0 mm/h	7 km/h dir:16.6	82%	35.5 417	11.4 °C	1024.5hPa
18h	21.9 °C 17.5 - 26.3	0 mm/h	7 km/h dir:16.8	82%	35.5 417	11.8 °C	1024.5hPa
19h	21.2 °C 17.5 - 24.9	0 mm/h	7 km/h dir:17.9	84%	35.5 417	11.8 °C	1024.5hPa
14h	22.8 °C 18.7 - 26.7	0 mm/h	7 km/h dir:13.7	87%	35.7 417	11.8 °C	1024.5hPa
13h	18.4 °C 14.9 - 21.9	0 mm/h	7 km/h dir:11.5	82%	35.8 417	11.9 °C	1024.5hPa
12h	17.9 °C 13.9 - 21.9	0 mm/h	4 km/h dir:16.8	81%	35.8 417	11.4 °C	1024.5hPa
11h	16.7 °C 12.7 - 20.7	0 mm/h	7 km/h dir:18.8	80%	35.8 417	11 °C	1024.5hPa
10h	14.8 °C 10.8 - 18.8	0 mm/h	0 km/h	78%	35.8 417	10.8 °C	1024.7hPa
09h	9.8 °C 5.8 - 13.8	0 mm/h	7 km/h dir:16.8	87%	35.8 417	8.4 °C	1024.5hPa
08h	8.8 °C 4.8 - 12.8	0 mm/h	11 km/h dir:16.8	84%	7	7.8 °C	1023.7hPa

EVOLUTIONS TEMPORELLES comparées : mesures de bruit au niveau de la ligne d'arrivée et au centre de Ledenon (rue des 4 vents)

- _ en bleu : niveau de bruit enregistré au dessus de la ligne d'arrivée
- _ en jaune : niveau de bruit enregistré au centre de Ledenon (rue des 4 vents)



CIRCUIT DE LEDENON MESURES DE BRUIT : RAPPORT JOURNALIER D'ACTIVITE



JOURNEE DU **19/10/2021**

Ouverture du circuit : Mesures et Analyses réalisées selon méthode contrôle
de 9h à 12h30 stipulée dans la norme NFS 31-010 et ce en 2 points
et simultanément : au dessus de la ligne d'arrivée du circuit et
de 14h à 17h30 au centre de Ledenon.

Activité : Pas d'activité
Type : Pas d'activité
Nombre de véhicules moyen en piste: 0

conditions météorologiques

EVOLUTIONS TEMPORELLES comparées : mesures de bruit au niveau de la ligne d'arrivée et au centre de Ledenon (rue des 4 vents)
_ en bleu : niveau de bruit enregistré au dessus de la ligne d'arrivée
_ en jaune : niveau de bruit enregistré au centre de Ledenon (rue des 4 vents)

JOURNEE DU 20/10/2021

Ouverture du circuit : Mesures et Analyses réalisées selon méthode contrôle
de 9h à 12h30 stipulée dans la norme NFS 31-010 et ce en 2 points
et simultanément : au dessus de la ligne d'arrivée du circuit et
de 14h à 17h30 au centre de Ledenon.

Activité : Pas d'activité
Type : Pas d'activité
Nombre de véhicules moyen en piste: 0

conditions météorologiques

EVOLUTIONS TEMPORELLES comparées : mesures de bruit au niveau de la ligne d'arrivée et au centre de Ledenon (rue des 4 vents)
_ en bleu : niveau de bruit enregistré au dessus de la ligne d'arrivée
_ en jaune : niveau de bruit enregistré au centre de Ledenon (rue des 4 vents)

JOURNEE DU **21/10/2021**

Ouverture du circuit : Mesures et Analyses réalisées selon méthode contrôle stipulée dans la norme NFS 31-010 et ce en 2 points simultanément : au dessus de la ligne d'arrivée du circuit et au centre de Ledenon.

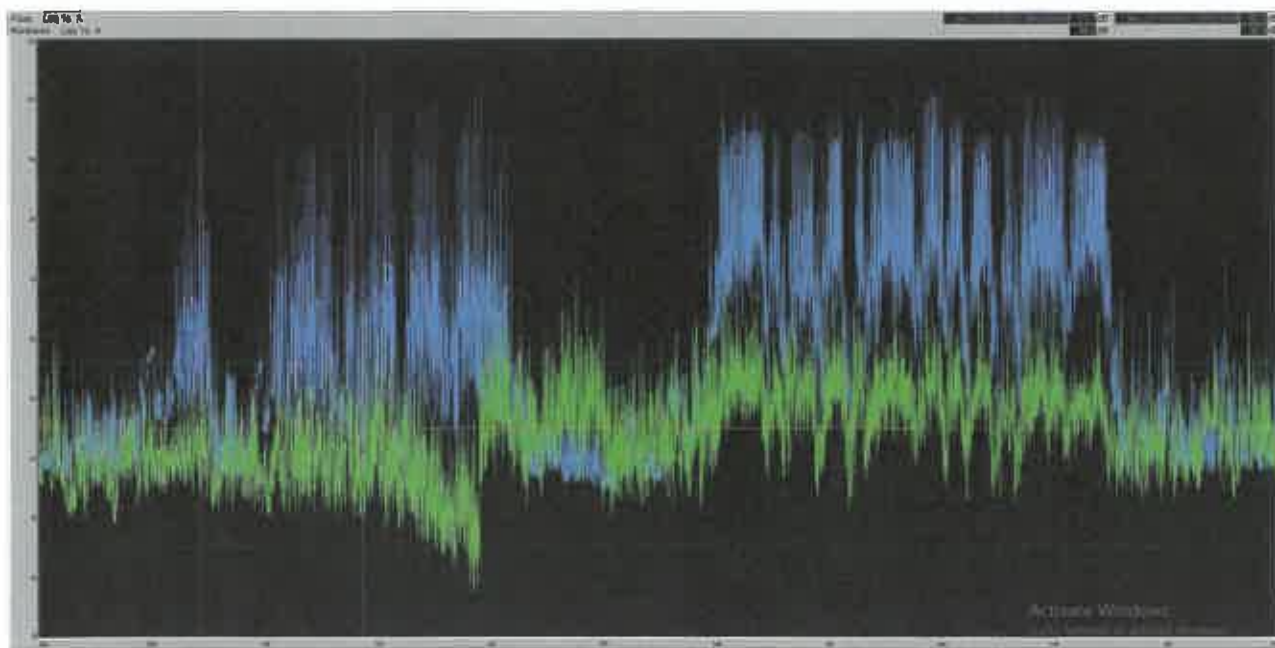
Activité : Auto
Type : Roulage
Nombre de véhicules moyen en piste: 11

conditions météorologiques

Heure locale	Direction du vent	Température	Humidité	Vitesse	Nombre	Humidité	Pluie (mm)	Pression
18h	☀	18.0 °C (18 → 18)	0 mm/h	11 km/h ref:24.1	84%	100	0.0 °C	1018.5hPa h
18h	☀	18.3 °C (18 → 18)	0 mm/h	16 km/h ref:43.8	37%	100	0.3 °C	1018.5hPa h
17h	☀	18.4 °C (18 → 18)	0 mm/h	28 km/h ref:48.8	28%	47	4.7 °C	1017.5hPa h
16h	☀	20.0 °C (20 → 20)	0 mm/h	26 km/h ref:48.4	38%	50 47	0.0 °C	1017.7hPa h
16h	☀	20.4 °C (20 → 20)	0 mm/h	22 km/h ref:28.8	60%	20.4 22	0.0 °C	1017.5hPa h
14h	☀	20.3 °C (20 → 20)	0 mm/h	14 km/h ref:47	42%	20.3 22	7 °C	1018.5hPa h
13h	☀	19.3 °C (19 → 19)	0 mm/h	22 km/h ref:47.8	68%	217	7.1 °C	1018.0hPa h
12h	☀	18.7 °C (18 → 18)	0 mm/h	18 km/h ref:38.7	48%	40	7.8 °C	1018.5hPa h
11h	☀	18.8 °C (18 → 18)	0 mm/h	11 km/h ref:21.8	69%	20	8.2 °C	1018.1hPa h
10h	☀	14.9 °C (15 → 15)	0 mm/h	7 km/h ref:18.4	47%		7.8 °C	1018.8hPa h
09h	☀	12.2 °C (12 → 12)	0 mm/h	4 km/h ref:8.4	78%		7.8 °C	1018.5hPa h
08h	☀	8.0 °C (8 → 12)	0 mm/h	4 km/h ref:10.1	83%	8	8.2 °C	1017.5hPa h

EVOLUTIONS TEMPORELLES comparées : mesures de bruit au niveau de la ligne d'arrivée et au centre de Ledenon (rue des 4 vents)

- en bleu : niveau de bruit enregistré au dessus de la ligne d'arrivée
- en jaune : niveau de bruit enregistré au centre de Ledenon (rue des 4 vents)



CIRCUIT DE LEDENON MESURES DE BRUIT : RAPPORT JOURNALIER D'ACTIVITE



JOURNEE DU **22/10/2021**

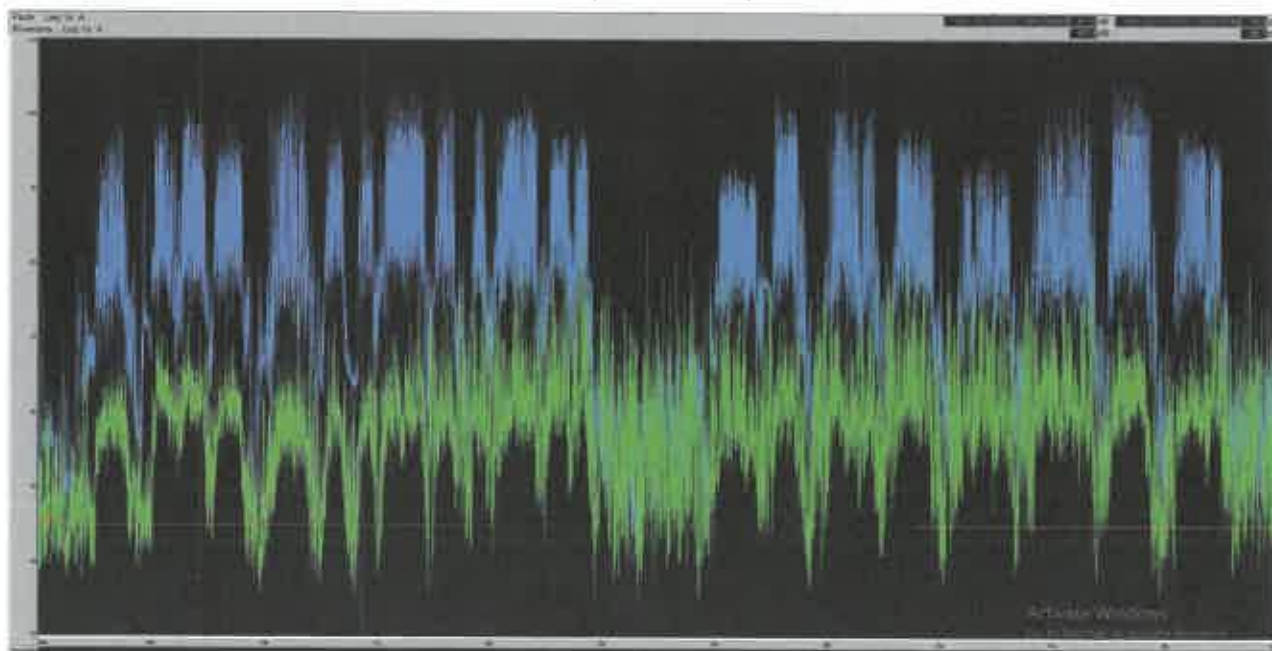
Ouverture du circuit : Mesures et Analyses réalisées selon méthode contrôle stipulée dans la norme NFS 31-010 et ce en 2 points simultanément : au dessus de la ligne d'arrivée du circuit et au centre de Ledenon.

Activité : Auto
Type : Compétition
Nombre de véhicules moyen en piste: 45

conditions météorologiques

Heure locale	Température	Pluie	Hum.	Humidité	P. (hPa)	Pression
18h	18.7 °C 17.7 - 19.8	0 mm/h	11 km/h ref.38.3	47%	2.8 °C	1022.4hPa Z
18h	18.3 °C 18.1 - 17.7	0 mm/h	11 km/h ref.37.7	44%	4 °C	1022.1hPa =
17h	17.8 °C 17.2 - 17.7	0 mm/h	14 km/h ref.37.1	41%	4.2 °C	1022.0hPa Z
16h	17.2 °C 17.2 - 17.6	0 mm/h	18 km/h ref.40.3	40%	3.2 °C	1022.0hPa Z
15h	17.3 °C 16.2 - 17.4	0 mm/h	22 km/h ref.42.3	38%	3.3 °C	1022.1hPa Z
14h	16.8 °C 16.7 - 16.3	0 mm/h	22 km/h ref.44.3	36%	2.8 °C	1022.0hPa Z
13h	16.5 °C 16.7 - 16.3	0 mm/h	25 km/h ref.47.9	42%	2.8 °C	1022.7hPa Z
12h	14.8 °C 15.9 - 14.3	0 mm/h	22 km/h ref.39.3	43%	2.3 °C	1022.0hPa Z
11h	12.9 °C 13.9 - 12	0 mm/h	25 km/h ref.38.4	47%	1.8 °C	1022.0hPa Z
10h	12.3 °C 12.7 - 12.4	0 mm/h	28 km/h ref.33.8	47%	1.2 °C	1022.0hPa Z
09h	10.8 °C 11.7 - 10.3	0 mm/h	18 km/h ref.40.3	48%	0.3 °C	1022.0hPa Z
08h	10.2 °C 10.4 - 10.1	0 mm/h	18 km/h ref.47.9	48%	-0.1 °C	1021.5hPa Z

EVOLUTIONS TEMPORELLES comparées : mesures de bruit au niveau de la ligne d'arrivée et au centre de Ledenon (rue des 4 vents)
 _ en bleu : niveau de bruit enregistré au dessus de la ligne d'arrivée
 _ en jaune : niveau de bruit enregistré au centre de Ledenon (rue des 4 vents)



CIRCUIT DE LEDENON MESURES DE BRUIT : RAPPORT JOURNALIER D'ACTIVITE



JOURNEE DU **23/10/2021**

Ouverture du circuit : Mesures et Analyses réalisées selon méthode contrôle stipulée dans la norme NFS 31-010 et ce en 2 points simultanément : au dessus de la ligne d'arrivée du circuit et au centre de Ledenon.

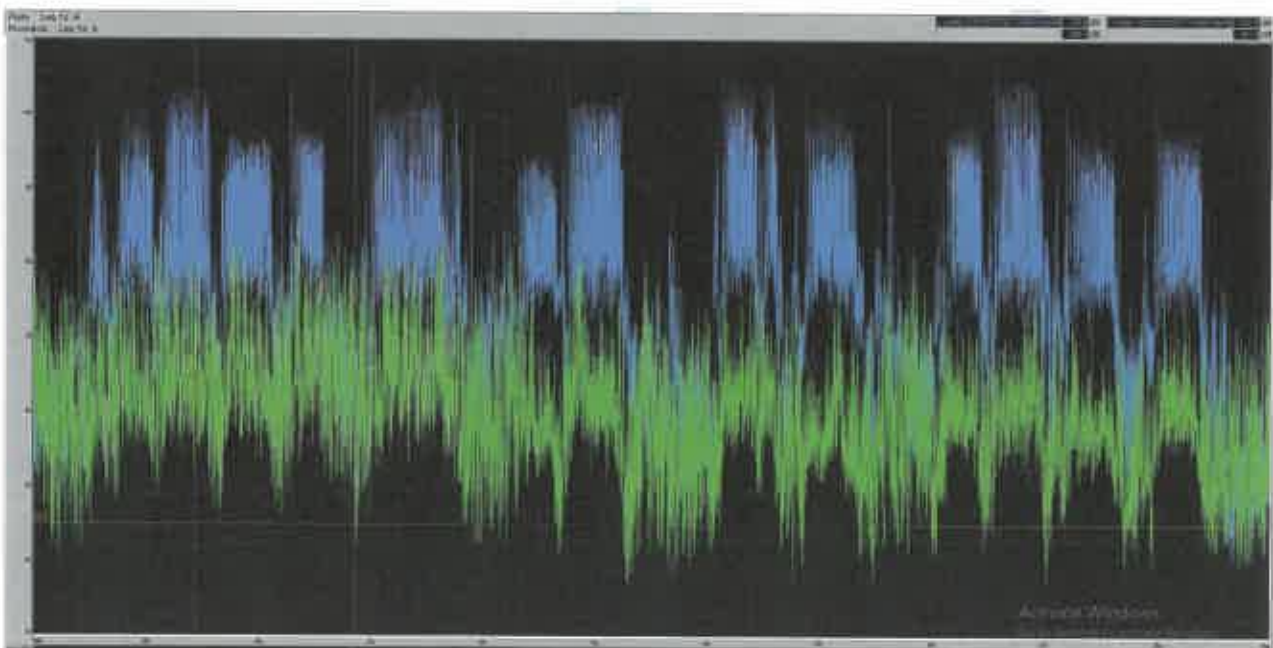
Activité : Auto
Type : Compétition
Nombre de véhicules moyen en piste: 59

conditions météorologiques

Heure locale	Température	Pluie	Vent	Humidité	Br. auto	T. au centre	Pression
16h	17.9 °C 15-20	0 mm/h	4 km/h rd.11.5	60%	21.5 21.7	8.8 °C	1022.7Pa h
16h	20.4 °C 18-22	0 mm/h	4 km/h rd.12	58%	21.5 21.7	8.8 °C	1022.4Pa h
17h	20.9 °C 18-23	0 mm/h	7 km/h rd.12.2	48%	21.4 21.7	8.4 °C	1022.4Pa h
16h	21.9 °C 19-24.7	0 mm/h	4 km/h rd.10.1	48%	20.1 20.2	8.9 °C	1022.8Pa h
16h	20.9 °C 18-23.9	0 mm/h	4 km/h rd.12	48%	21.2 21.3	8.1 °C	1022.8Pa h
14h	21.6 °C 19-24	0 mm/h	4 km/h rd.11.8	42%	21.2 21.9	7.9 °C	1022.8Pa h
13h	19.1 °C 17-21.6	0 mm/h	7 km/h rd.12.7	56%	20.5	8.6 °C	1024.7Pa h
12h	17.9 °C 16-19.9	0 mm/h	7 km/h rd.12.9	56%	20.5	8.4 °C	1024.8Pa h
11h	16.9 °C 14-19.8	0 mm/h	7 km/h rd.12.2	60%	21.6	7.1 °C	1025.0Pa h
10h	11.9 °C 9-14.4	0 mm/h	4 km/h rd.8.8	72%		6.1 °C	1025.1Pa h
09h	8.7 °C 7-11	0 mm/h	4 km/h rd.11.8	78%	8.7	4.1 °C	1024.8Pa h
08h	8.1 °C 7-10	0 mm/h	4 km/h rd.8.4	78%	8.1	4.1 °C	1024.8Pa h

EVOLUTIONS TEMPORELLES comparées : mesures de bruit au niveau de la ligne d'arrivée et au centre de Ledenon (rue des 4 vents)

- _ en bleu : niveau de bruit enregistré au dessus de la ligne d'arrivée
- _ en jaune : niveau de bruit enregistré au centre de Ledenon (rue des 4 vents)



CIRCUIT DE LEDENON MESURES DE BRUIT : RAPPORT JOURNALIER D'ACTIVITE

JOURNEE DU **24/10/2021**

Ouverture du circuit : Mesures et Analyses réalisées selon méthode contrôle stipulée dans la norme NFS 31-010 et ce en 2 points simultanément : au dessus de la ligne d'arrivée du circuit et au centre de Ledenon.

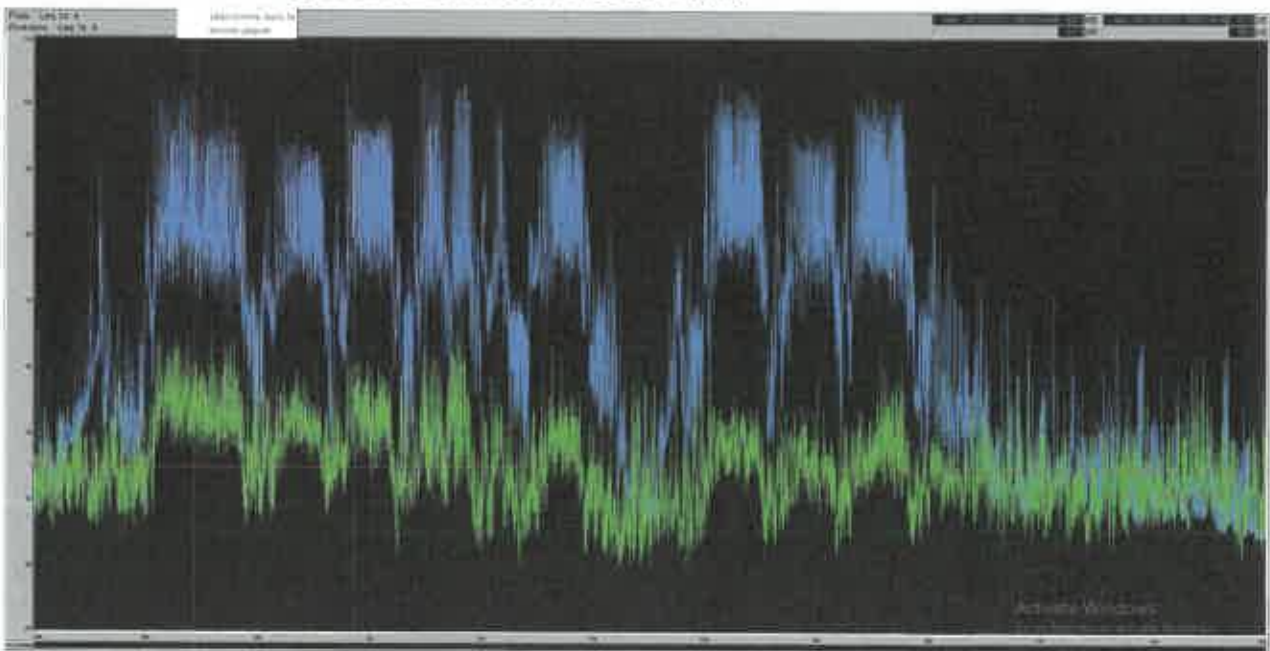
Activité : Auto
Type : Compétition
Nombre de véhicules moyen en piste: 59

conditions météorologiques

Heure locale	Température	Vent	Humidité	Pluie (mm)	Pression	Humidité	Pression
16h	17.8 °C 17.8 → 18.2	0 km/h ↙	7 km/h ref. 17.3	88%	11.3 °C	1020.1hPa h	
16h	18.1 °C 18.1 → 18.4	0 km/h ↙	11 km/h ref. 18.4	88%	11.1 °C	1019.7hPa h	
17h	21.4 °C 21.4 → 21.8	0 km/h ↙	7 km/h ref. 18.1	88%	9.8 °C	1019.8hPa h	
18h	21.1 °C 21.1 → 21.5	0 km/h ↙	11 km/h ref. 18.1	87%	9.8 °C	1020.5hPa h	
18h	21.5 °C 21.5 → 21.8	0 km/h ↙	7 km/h ref. 18	88%	10.5 °C	1020.5hPa h	
14h	20.4 °C 20.4 → 20.8	0 km/h ↙	7 km/h ref. 18	82%	10.2 °C	1021.4hPa h	
13h	20.5 °C 20.5 → 20.8	0 km/h ↙	7 km/h ref. 18	85%	11.4 °C	1022.1hPa h	
12h	18.4 °C 18.4 → 18.8	0 km/h ↙	4 km/h ref. 7.8	88%	11 °C	1022.4hPa h	
11h	18.8 °C 18.8 → 19.2	0 km/h ↙	4 km/h ref. 8.8	71%	10.9 °C	1022.5hPa h	
10h	18.2 °C 18.2 → 18.7	0 km/h ↙	4 km/h ref. 18.7	76%	9.1 °C	1022.7hPa h	
09h	9.4 °C 9.4 → 9.8	0 km/h ↙	4 km/h ref. 8.7	88%	8.8 °C	1022.4hPa h	
08h	7.7 °C 7.7 → 8.2	0 km/h ↙	4 km/h ref. 8.8	81%	8.2 °C	1022.1hPa h	

EVOLUTIONS TEMPORELLES comparées : mesures de bruit au niveau de la ligne d'arrivée et au centre de Ledenon (rue des 4 vents)

- _ en bleu : niveau de bruit enregistré au dessus de la ligne d'arrivée
- _ en jaune : niveau de bruit enregistré au centre de Ledenon (rue des 4 vents)



CIRCUIT DE LEDENON MESURES DE BRUIT : RAPPORT JOURNALIER D'ACTIVITE



JOURNEE DU **25/10/2021**

Ouverture du circuit : **Mesures et Analyses réalisées selon méthode contrôle stipulée dans la norme NFS 31-010 et ce en 2 points simultanément : au dessus de la ligne d'arrivée du circuit et au centre de Ledenen.**

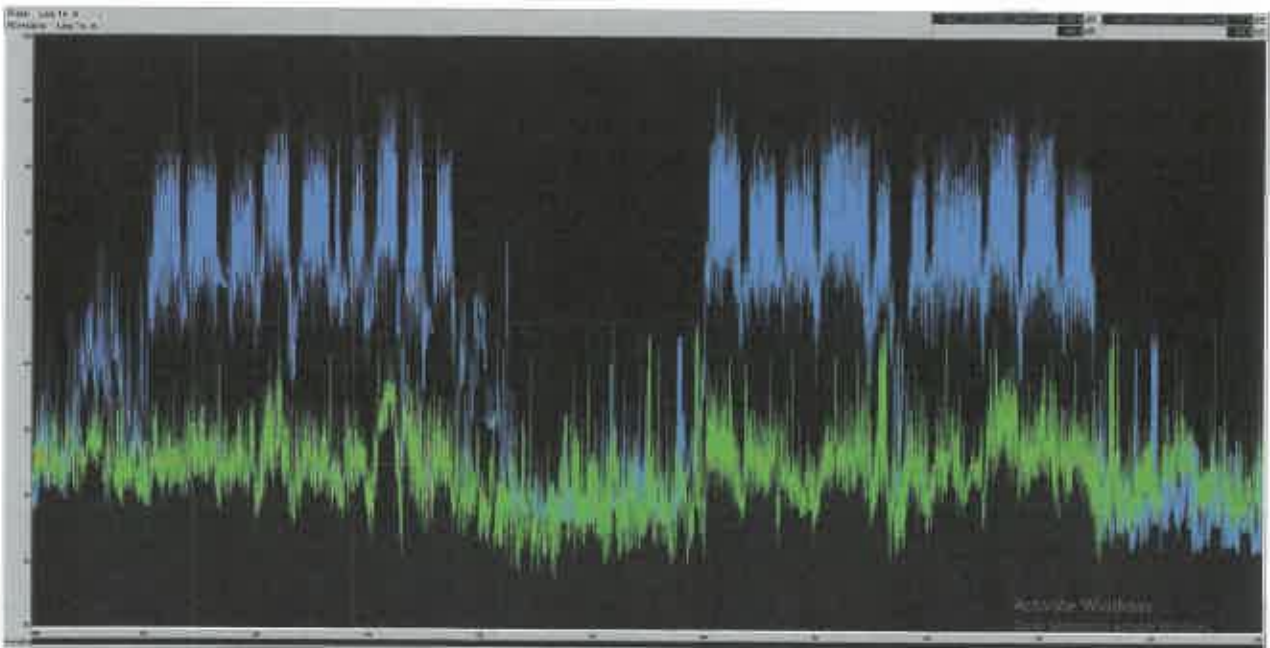
Activité : Moto
Type : Roulage
 Nombre de véhicules moyen en plate: **37**

conditions météorologiques

Heure locale	Température	Pluie	Vent	Humidité	Visibilité	Pluie (mm)	Pression
16h	18.8 °C 18.2 - 19.4	0 mm/h	4 km/h dir. 10.8	76%	7.8	10.5 °C	1022.0hPa
16h	18.8 °C 18.2 - 19.4	0 mm/h	7 km/h dir. 10.8	80%	7.8	10.5 °C	1022.0hPa
17h	18.5 °C 18.0 - 19.0	0 mm/h	7 km/h dir. 10.5	82%	21.9 dir.	10.3 °C	1022.0hPa
16h	18.9 °C 18.3 - 19.5	0 mm/h	7 km/h dir. 10.8	82%	7.8	10.5 °C	1022.0hPa
16h	20.7 °C 20.1 - 21.3	0 mm/h	4 km/h dir. 11.8	87%	7.8	10.2 °C	1022.0hPa
14h	20.8 °C 20.2 - 21.4	0 mm/h	4 km/h dir. 10.8	87%	21.9 dir.	11.2 °C	1023.0hPa
12h	18.8 °C 18.2 - 19.4	0 mm/h	11 km/h dir. 10	80%	7.8	8.8 °C	1024.4hPa
12h	17.1 °C 16.5 - 17.7	0 mm/h	11 km/h dir. 12.7	80%	7.8	8.8 °C	1024.0hPa
11h	16.1 °C 15.5 - 16.7	0 mm/h	11 km/h dir. 10.8	81%	7.8	8.8 °C	1024.0hPa
10h	14.4 °C 13.8 - 15.0	0 mm/h	11 km/h dir. 10.8	87%	7.8	8.8 °C	1024.0hPa
09h	12.0 °C 11.4 - 12.6	0 mm/h	4 km/h dir. 10.1	77%	7.8	8.1 °C	1023.0hPa
08h	10.0 °C 9.4 - 10.6	0 mm/h	7 km/h dir. 10.8	81%	8.1	8.8 °C	1023.0hPa

EVOLUTIONS TEMPORELLES comparées : mesures de bruit au niveau de la ligne d'arrivée et au centre de Ledenen (rue des 4 vents)

- _ en bleu : niveau de bruit enregistré au dessus de la ligne d'arrivée
- _ en jaune : niveau de bruit enregistré au centre de Ledenen (rue des 4 vents)



CIRCUIT DE LEDENON MESURES DE BRUIT : RAPPORT JOURNALIER D'ACTIVITE

JOURNEE DU **26/10/2021**

Ouverture du circuit : Mesures et Analyses réalisées selon méthode contrôle
de 9h à 12h30 stipulée dans la norme NFS 31-010 et ce en 2 points
et simultanément : au dessus de la ligne d'arrivée du circuit et
de 14h à 17h30 au centre de Ledenon.

Activité : Pas d'activité
Type : Pas d'activité
Nombre de véhicules moyen en piste: 0

conditions météorologiques

EVOLUTIONS TEMPORELLES comparées : mesures de bruit au niveau de la ligne d'arrivée et au centre de Ledenon (rue des 4 vents)
_ en bleu : niveau de bruit enregistré au dessus de la ligne d'arrivée
_ en jaune : niveau de bruit enregistré au centre de Ledenon (rue des 4 vents)

CIRCUIT DE LEDENON MESURES DE BRUIT : RAPPORT JOURNALIER D'ACTIVITE



JOURNEE DU **27/10/2021**

Ouverture du circuit : Mesures et Analyses réalisées selon méthode contrôle stipulée dans la norme NFS 31-010 et ce en 2 points simultanément : au dessus de la ligne d'arrivée du circuit et au centre de Ledenon.

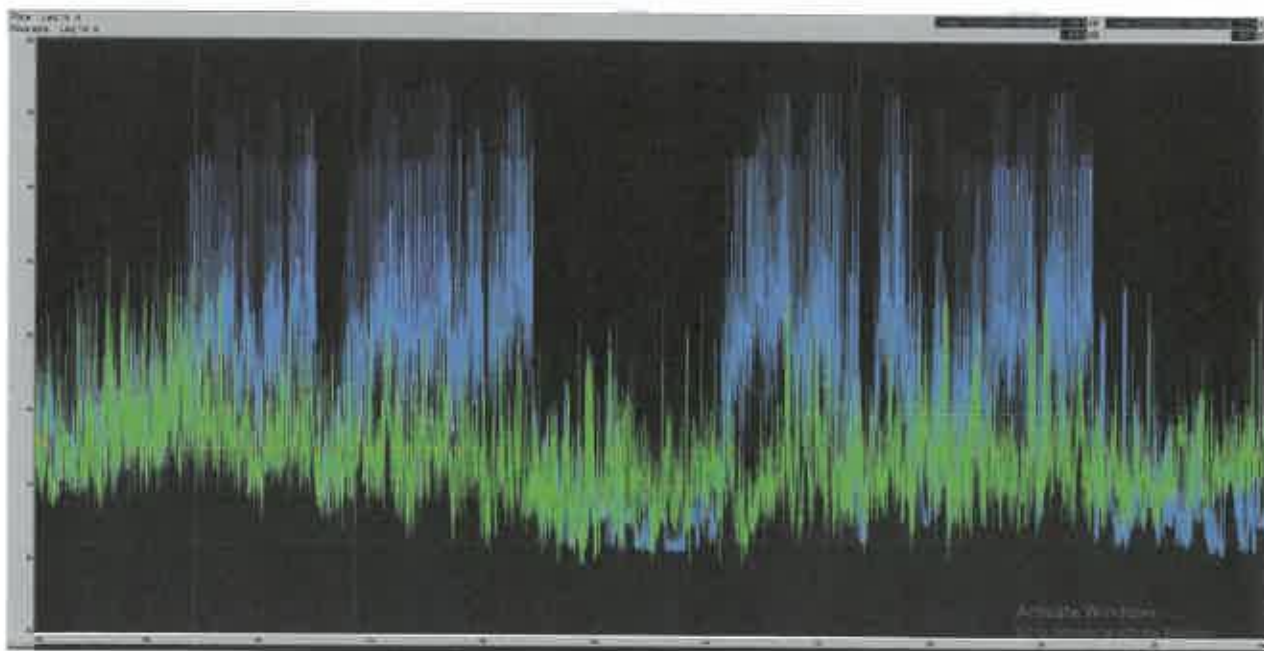
Activité : Auto
Type : Ecole pilotage
Nombre de véhicules moyen en piste: 3

conditions météorologiques

Heure locale	Température	Vent	Humidité	Pluie	Pression
16h	16.4 °C 15.9 - 16.2	0 mm/h	7 km/h dir. SE	66%	1017.5hPa
16h	16.6 °C 16.0 - 16.8	0 mm/h	10 km/h dir. SE	68%	1017.7hPa
17h	20.3 °C 19.7 - 20.8	0 mm/h	10 km/h dir. SE	69%	1017.9hPa
16h	16.3 °C 15.7 - 16.6	0 mm/h	7 km/h dir. SE	66%	1018.2hPa
16h	16.3 °C 15.7 - 16.0	0 mm/h	7 km/h dir. SE	66%	1018.2hPa
16h	16.3 °C 15.7 - 16.4	0 mm/h	7 km/h dir. SE	66%	1018.2hPa
16h	16.3 °C 15.7 - 16.4	0 mm/h	7 km/h dir. SE	66%	1018.2hPa
16h	16.3 °C 15.7 - 16.4	0 mm/h	11 km/h dir. SE	66%	1020.0hPa
16h	17.3 °C 16.7 - 16.6	0 mm/h	11 km/h dir. SE	67%	1021.0hPa
11h	16.0 °C 15.4 - 16.2	0 mm/h	7 km/h dir. SE	66%	1021.1hPa
10h	14.2 °C 13.6 - 14.0	0 mm/h	4 km/h dir. SE	74%	1021.4hPa
09h	10.1 °C 9.5 - 10.1	0 mm/h	7 km/h dir. SE	64%	1021.4hPa
09h	9.1 °C 8.5 - 9.4	0 mm/h	7 km/h dir. SE	64%	1021.5hPa

EVOLUTIONS TEMPORELLES comparées : mesures de bruit au niveau de la ligne d'arrivées et au centre de Ledenon (rue des 4 vents)

- _ en bleu : niveau de bruit enregistré au dessus de la ligne d'arrivée
- _ en jaune : niveau de bruit enregistré au centre de Ledenon (rue des 4 vents)



CIRCUIT DE LEDENON MESURES DE BRUIT : RAPPORT JOURNALIER D'ACTIVITE

JOURNEE DU **28/10/2021**

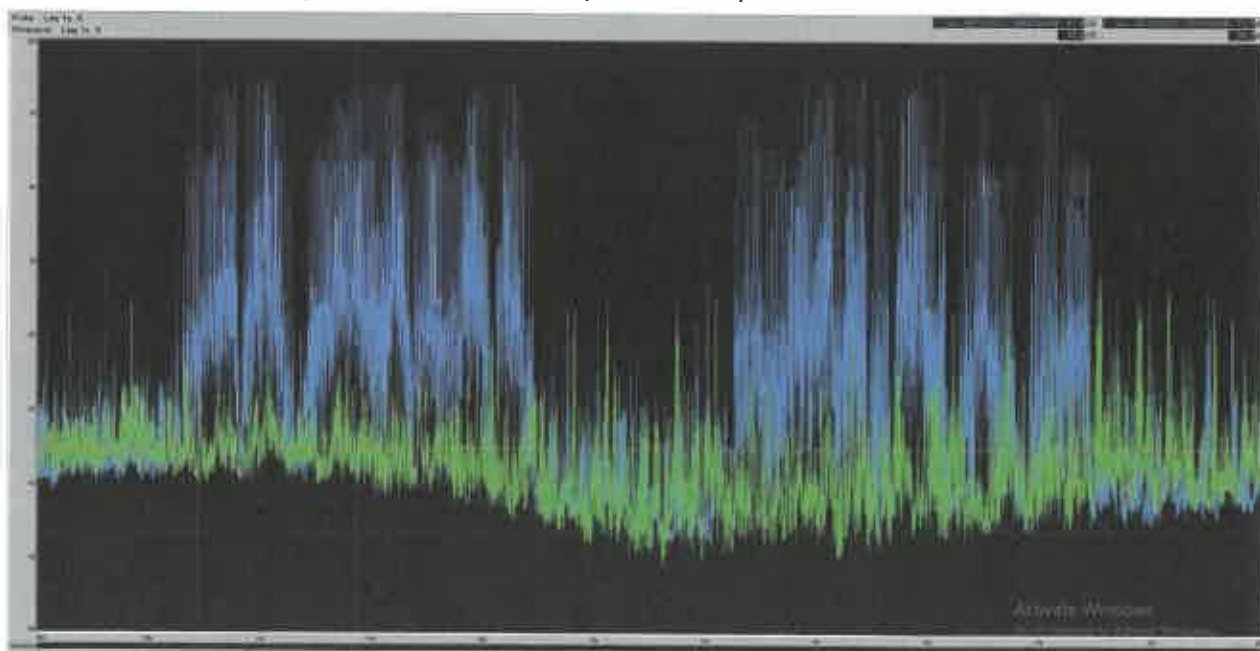
Ouverture du circuit : Mesures et Analyses réalisées selon méthode contrôle stipulée dans la norme NFS 31-010 et ce en 2 points simultanément : au dessus de la ligne d'arrivée du circuit et au centre de Ledenon.

Activité : Auto
Type : Ecole pilotage
 Nombre de véhicules moyen en piste: 3

conditions météorologiques

Heure course	Température	Vitesse	Wind	Humidité	Direction	Pt. de course	Pression
16h	18.4 °C 17.1 → 19.7	0 km/h	7 km/h ref:28.8	86%		9.8 °C	1017.8hPa h
16h	18.5 °C 17.3 → 19.7	0 km/h	16 km/h ref:29.3	86%		9.8 °C	1017.7hPa h
17h	20.2 °C 18.9 → 20.3	0 km/h	18 km/h ref:30.0	86%		10.3 °C	1017.8hPa h
18h	19.2 °C 18.0 → 20.3	0 km/h	7 km/h ref:29.4	87%		9.8 °C	1018.2hPa h
18h	18.3 °C 16.9 → 19.9	0 km/h	7 km/h ref:19.2	89%		9.8 °C	1018.0hPa h
14h	18.2 °C 17.0 → 19.4	0 km/h	7 km/h ref:19.8	89%		9.8 °C	1018.8hPa h
13h	18.8 °C 17.4 → 19.2	0 km/h	11 km/h ref:18.1	89%		9.8 °C	1020.8hPa h
12h	17.2 °C 16.0 → 17.4	0 km/h	11 km/h ref:18.1	87%		9.7 °C	1021.0hPa h
11h	18.0 °C 16.8 → 19.2	0 km/h	7 km/h ref:12.2	88%		9.4 °C	1021.1hPa h
10h	14.8 °C 13.5 → 16.2	0 km/h	4 km/h ref:11.9	76%		10 °C	1021.0hPa h
09h	16.1 °C 14.9 → 18.1	0 km/h	7 km/h ref:14.4	84%		7.5 °C	1021.4hPa h
08h	8.1 °C 6.7 → 9.4	0 km/h	7 km/h ref:11.5	82%		9.3 °C	1021.2hPa h

EVOLUTIONS TEMPORELLES comparées : mesures de bruit au niveau de la ligne d'arrivée et au centre de Ledenon (rue des 4 vents)
 _ en bleu : niveau de bruit enregistré au dessus de la ligne d'arrivée
 _ en jaune : niveau de bruit enregistré au centre de Ledenon (rue des 4 vents)



CIRCUIT DE LEDENON MESURES DE BRUIT : RAPPORT JOURNALIER D'ACTIVITE



JOURNÉE DU **29/10/2021**

Ouverture du circuit : Mesures et Analyses réalisées selon méthode contrôle
de 9h à 12h30 stipulée dans la norme NFS 31-010 et ce en 2 points
et simultanément : au dessus de la ligne d'arrivée du circuit et
de 14h à 17h30 au centre de Ledenon.

Activité : Pas d'activité
Type : Pas d'activité
Nombre de véhicules moyen en piste: 0

conditions météorologiques

EVOLUTIONS TEMPORELLES comparées : mesures de bruit au niveau de la ligne d'arrivée et au centre de Ledenon (rue des 4 vents)

- _ en bleu : niveau de bruit enregistré au dessus de la ligne d'arrivée
- _ en jaune : niveau de bruit enregistré au centre de Ledenon (rue des 4 vents)

CIRCUIT DE LEDENON MESURES DE BRUIT : RAPPORT JOURNALIER D'ACTIVITE

JOURNEE DU **30/10/2021**

Ouverture du circuit : Mesures et Analyses réalisées selon méthode contrôle
de 9h à 12h30 stipulée dans la norme NFS 31-010 et ce en 2 points
et simultanément : au dessus de la ligne d'arrivée du circuit et
de 14h à 17h30 au centre de Ledenon.

Activité : Pas d'activité
Type : Pas d'activité
Nombre de véhicules moyen en piste: 0

conditions météorologiques

EVOLUTIONS TEMPORELLES comparées : mesures de bruit au niveau de la ligne d'arrivée et au centre de Ledenon (rue des 4 vents)
_ en bleu : niveau de bruit enregistré au dessus de la ligne d'arrivée
_ en jaune : niveau de bruit enregistré au centre de Ledenon (rue des 4 vents)

CIRCUIT DE LEDENON MESURES DE BRUIT : RAPPORT JOURNALIER D'ACTIVITE

JOURNEE DU **31/10/2021**

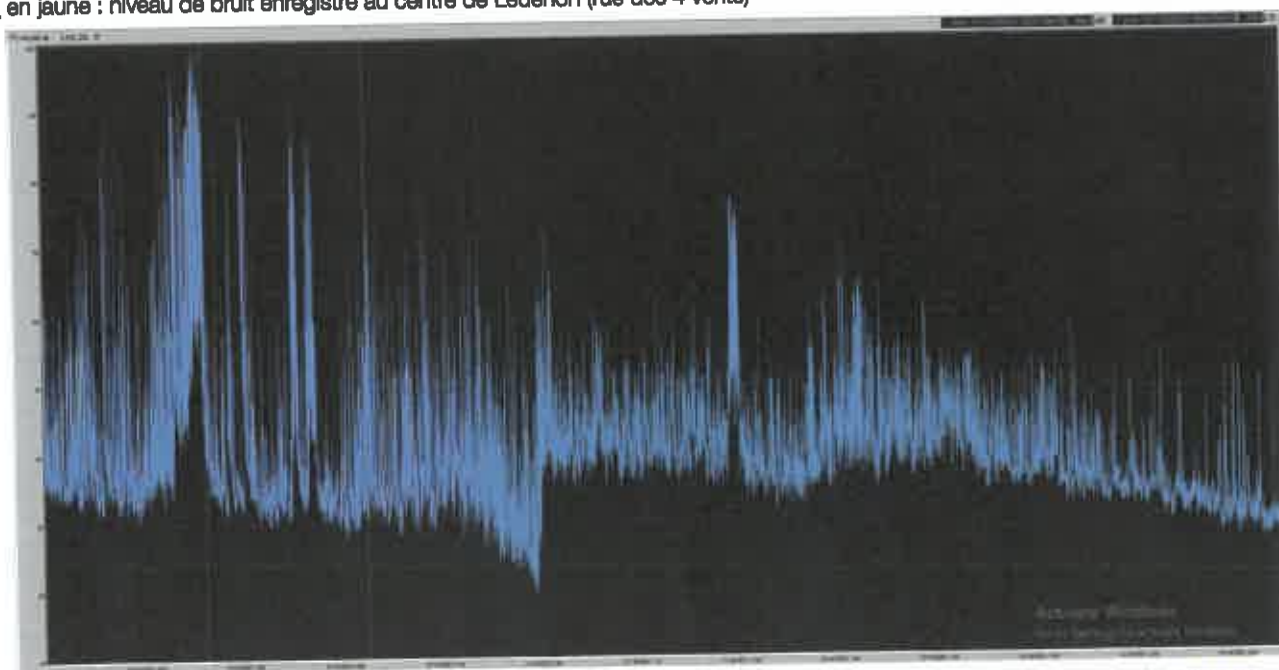
Ouverture du circuit : Mesures et Analyses réalisées selon méthode contrôle
de 9h à 12h30 stipulée dans la norme NFS 31-010 et ce en 2 points
et simultanément : au dessus de la ligne d'arrivée du circuit et
de 14h à 17h30 au centre de Ledenon.

Activité : Auto
Type : Roulage
Nombre de véhicules moyen en piste: 11

conditions météorologiques

EVOLUTIONS TEMPORELLES comparées : mesures de bruit au niveau de la ligne d'arrivée et au centre de Ledenon (rue des 4 vents)

- _ en bleu : niveau de bruit enregistré au dessus de la ligne d'arrivée
- _ en jaune : niveau de bruit enregistré au centre de Ledenon (rue des 4 vents)



Geoffroy AUROUSSEAU - Conseil en acoustique - 1 rue de la Violette - 30 000 et 4 rue Castilhon - 34 000
Portable : 12.12.40.69.92 - Mail : geoffroy.aurousseau@gmail.com - Site : www.geoffroyaurousseau.com

